

**CNCY**  
川一阀门



**CNCY**  
川一阀门

**CHUANYI VALVE**



**温州市川一阀门有限公司**  
Wenzhou Chuanyi Valve Co., Ltd.

地址：温州市经济技术开发区滨海园区明珠路655号C4

电话：0577-85829906

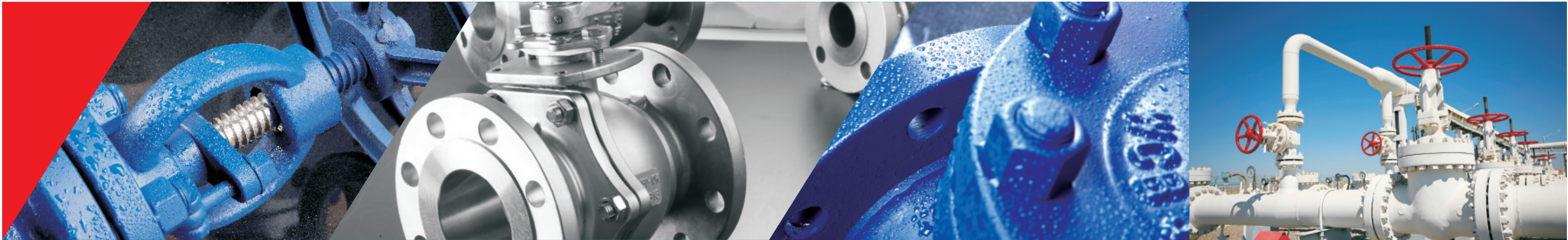
传真：0577-86655851

<http://www.chuanyi-valve.com>

Email:195392236@qq.com



[www.chuanyi-valve.com](http://www.chuanyi-valve.com)



## 公司简介

温州市川一阀门有限公司座落于中国最大的泵阀生产基地-温州，我们一直研发生产球阀、闸阀、截止阀、波纹管截止阀、止回阀等多种产品，产品采用API、DIN、GB国内外先进标准及工艺生产加工，加工口径15mm~800mm，压力：1.0mpa~15mpa。产品广泛应用于石油、化工、轻工、造纸、冶金、矿山、钢铁、环保、制药、化纤、航天、电力、水利等各种领域。

我们致力于为客户提供全套工业阀门一站式解决方案。对于不同的工作环境，优化能源效率（电力）、优化工厂生产和管道设施（水处理）、优化空间（船舶行业）、（化工及石油天然气）创建标准化的阀门产品优化维修费用、节能减排营造更安全的工作生活环境。与客户密切合作，利用我们的制造能力、技术经验给客户提供高质量的阀门产品，在新的市场机遇下，不断进化产品工艺,满足日益更新的市场需求。

## COMPANY PROFILE

Wenzhou Chuanyi Valve Com. Ltd. is located in Wenzhou, the biggest valve production base. The company mainly produces ball valve, sluice valve, stop valve, bellows valve, check valve and many other products. These products all adopt national and international advanced standards like API, DIN AND GB, as well as advanced producing techniques. The processing diameter range is 15mm—800mm and the pressure 1.0mpa—15mpa. The products are widely applied to chemical, petroleum, petrochemical, light industry, paper making, metallurgy, mining, steel, environmental protection, pharmaceutical, chemical fiber, aerospace, electric power, water conservancy and other fields.

We are committed to providing customers with a one-stop solution to a full range of industrial valves. For different working environment, we will optimize energy efficiency (power), optimize plant production and management facilities (water treatment), make spatial optimization (marine industry), (chemical and oil and gas) create a standardized valve product improvement and maintenance costs, make energy saving and emission reduction to create safer living and working environment. We will work closely with customers to use our manufacturing capability and technical experience to provide them with high quality products. With the new market opportunity, we insist to the continuous evolution of product technology to meet the growing market demand.



## CONTENTS

OSTAR GROUP

产品展示 PRODUCT DISPLAY .....	01-02
阀门型号编制方法 THE VALVE MODEL ESTABLISHMENT METHOD .....	03-05
德标闸阀 GATE VALVE, DIN .....	06-08
美标闸阀 GATE VALVE, ANSI/ASME .....	09-11
国标闸阀 GATE VALVE, GB/T .....	12-14
德标截止阀 GLOBE VALVE, DIN .....	15-17
美标截止阀 GLOBE VALVE, ENDS, ANSI/ASME .....	18-19
国标截止阀 GLOBE VALVE, GB/T .....	20-22
德标止回阀 CHECK VALVE, DIN .....	23-25
美标旋启式止回阀 ANSI SWING CHECK VALVE .....	26-27
国标旋启式止回阀 SWING CHECK VALVE, GB/T .....	28-30
德标球阀 BALL VALVE, DIN .....	31-33
美标球阀 BALL VALVE, ANSI/ASME .....	34-35
国标球阀 BALL VALVE, GB/T .....	36-38
美标固定球阀 API FIXED BALL VALVE .....	39-41
锻钢阀门 FORGED STEEL VALVE .....	42
美标法兰 FLANGED ANSI/ASM .....	43
国标法兰 FLANGED GB/T .....	44





德标球阀  
DIN ball valve

铸钢美标球阀  
ASME cast steel ball valve

固定球阀  
trunnion ball valve

国标球阀  
GB ball valve

国标球阀  
GB ball valve



德标截止阀  
DIN globe valve



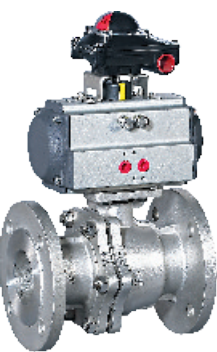
美标截止阀  
ASME globe valve



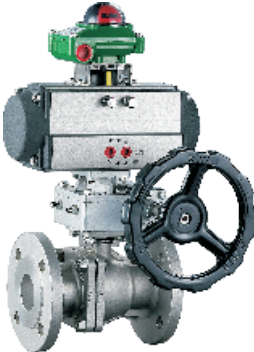
国标截止阀  
GB globe valve



电动截止阀  
Electric globe valve



气动球阀  
Electric ball valve



气动带手动球阀  
Pneumatic ball valve



电动球阀  
Electric ball valve



德标暗杆闸阀  
DIN gate valve



德标止回阀  
DIN check valve



美标止回阀  
ASME check valve



旋启式止回阀  
check valve



升降式止回阀  
Lift check valve



德标明杆闸阀  
DIN gate valve



美标闸阀  
ASME gate valve



电动闸阀  
Electric gate valve



伞齿轮闸阀  
Bevel gear Gate valve



Y型过滤器  
Y type filters



锻钢法兰截止阀  
Forged steel flange globe valve



锻钢焊接闸阀  
Forged steel welding gate valve



锻钢止回阀  
Forged steel check valve

阀门型号编制方法
THE VALVE MODEL ESTABLISHMENT METHOD

阀门型号编制方法规定了阀门的型号编制、阀门类型、驱动方式、连接形式、结构形式、密封面材料、压力和阀体材料代号和代号的表示方法。阀门型号编制方法适用于各类管道阀门产品。

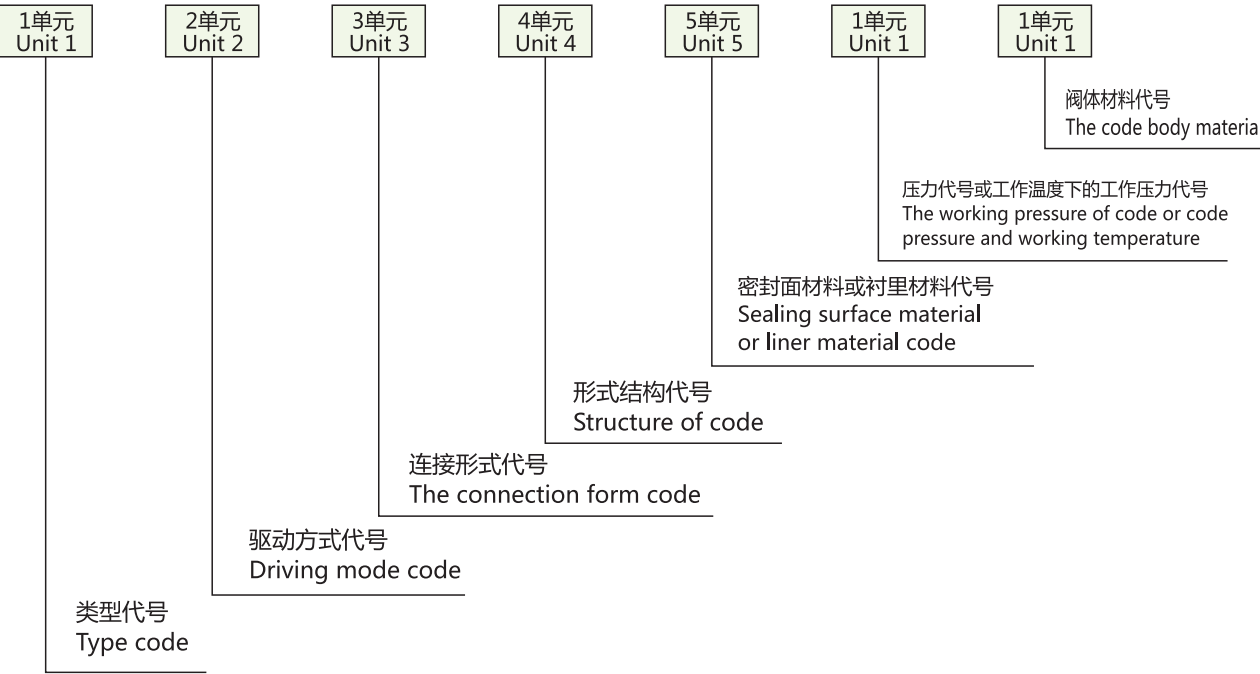
The valve model establishment method defines the valve model establishment, valve type ,drive mode, the connection form, structure, material, the sealing surface pressure and code body material and code representation. The valve model establishment method is suitable for various pipeline valve products.

阀门型号表示方法

当今阀门的类型和材料种类越来越多，阀门型号的编制也愈来愈复杂；阀门型号通常应表示阀门类型。驱动方式、连接形式、结构特点、公称压力、密封面材料、阀体材料等要素。阀门型号的标准化对阀门的设计、选用、经销，提供了方便。我国虽然有阀门型号编制的统一标准，但逐渐不能适应阀门工业发展的需要；目前，阀门制造厂一般采用统一的编号方法；不能采用统一编号方法的，各生产厂家可按自己的情况制订出编号方法。

Said method of valve type

The current valve types and materials are more and more, the preparation of the valve models will become more and more complicated; the valve type valve should normally be that type, drive mode, the connection form, structure features, nominal pressure, sealing surface material. body material and other factors. Standardization of the valve type of valve design, selection, distribution, provides a convenient. Although the preparation of our valve type of uniform standards, but gradually cannot meet the requirements of the valve industry development; at present, valve manufacturing plants generally adopt a unified numbering; not uniform numbering, manufacturers can be a number of formulation methods according to their own situation.



一单元、阀门类型（代号）A unit, valve type (code):

类型 Type	代号 Code	类型 Type	代号 Code	类型 Type	代号 Code
蝶阀 Butterfly valve	D	闸阀 Gate valve	Z	截止阀 Globe valve	J
安全阀 Safety valve	A	止回阀 The check valve	H	过滤器 Filter	GL
隔膜阀 Diaphragm valve	G	旋塞阀 Plug valve	X	放料阀 Discharge valve	FL
球阀 Ball valve	Q	减压阀 Pressure reducing valve	Y	安全阀 Safety valve	A

阀门型号编制方法
THE VALVE MODEL ESTABLISHMENT METHOD



二单元、阀门传动方式（代号）The two unit, the valve drive mode (code):

传动方式 Transmission mode	代号 Code	传动方式 Transmission mode	代号 Code
电磁动 Electromagnetic dynamic	0	气动 Pneumatic	6
电磁液动 Electromagnetic hydraulic	1	液动 Hydraulic	7
电液动 The electric hydraulic	2	气-液动 Pneumatic hydraulic	8
蜗轮 Worm gear	3	电动 Electric	9
正齿轮 Spur gear	4	手动手轮 The handle wheel	无代号
伞齿轮 Bevel gear	5		

三单元、阀门传动方式（代号）The three unit, valve connections (code):

连接方式 Connection mode	代号 Code	连接方式 Connection mode	代号 Code
内螺纹 Internal thread	1	焊接 Welding	6
外螺纹 External thread	2	对夹 On the clip	7
两不同连接 Two different connection	3	卡箍 Clamp	8
法兰 Flange	4	卡套 Card sets	9

四单元、阀门结构形式（代号）The four unit, the valve structure (code):

闸阀结构形式 Structural form of gate valve				闸阀代号 Gate valve code
阀杆升降式 Stem lift	楔式闸板 Wedge gate	弹性闸板 Flexible disc		0
( 明杆 ) Rising stem		刚性闸板 The rigid disc	单闸板 Sngle ram	1
			双闸板 Double ram	2
	单闸板 Sngle ram		3	
	双闸板 Double ram		4	
平行式闸板 The parallel type damper	单闸板 Sngle ram		5	
阀杆非升降式 ( 暗杆 ) Stem not lift (dark)	双闸板 Double ram		6	
	单闸板 Sngle ram		7	
	双闸板 Double ram		8	

球阀结构形式 Structura form of ball valve		球阀代号 Ball valve code	球阀结构形式 Structura form of ball valve		球阀代号 Ball valve code
浮动球 Floating ball	直通流道 Straight through passage	1	固定球 Fixed ball	直通流道 Straight through passage	6
	Y形三通流道 Y shape three channel	2		四通流道 Four channel	7
	L型三通流道 L shape three channel	4		T形三通流道 T shape three channel	8
	T型三通流道 T shape three channel	5		L型三通流道 L shape three channel	9
	-	-		半球直通 Hemisphere through	10

止回阀结构形式 Structural form of check valve		止回阀代号 Check valve code	止回阀结构形式 Structural form of check valve		止回阀代号 Check valve code
升降式阀瓣 Lifting type valve	直通流道 Straight through passage	1	旋启式阀瓣 Swing valve	单瓣结构 Single structure	4
	立式结构 Vertical struture	2		多瓣结构 Multi valve structure	5
	角式流道 The corner type passage	3		双瓣结构 Double valve structure	6
		-		蝶形止回式 Butterfly check type	7



阀门型号编制方法

THE VALVE MODEL ESTABLISHMENT METHOD

截止阀结构形式		截止阀代号	截止阀结构形式	截止阀代号
Structural form of globe valve		Globe valve code	Structural form of globe valve	Globe valve code
阀瓣非平衡式	直通流道	1	直流流道	6
	Straight through passage		Single structure	
	Z形流道	2	-	7
	Z shaped channel		-	
	三通流道	3	-	-
阀瓣平衡式	Three channel		-	-
	角式流道	4	-	-
	The corner type passage		-	-
The DC flow	直流流道	5	-	-
	The DC flow		-	-

五单元、阀门密封材质（代号）The five unit, the valve sealing material (code):

材料 Material Science	代号 Code	材料 Material Science	代号 Code	闸阀代号 Gate valve code	代号 Code
巴氏合金 Babbitt alloy	B	Cr13不锈钢	H	Mo2Ti不锈钢	R
塘Enamel	C	Cr13 stainless steel		Mo2Ti stainless steel	
衬胶 Rubber lining	J	塑料 Rubber	S		
渗氮钢 Nitriding steel	D	蒙乃尔合金 Monel alloy	M	铜合金 Copper alloy	T
18-8系不锈钢 18-8 series stainless steel	E	尼龙塑料 Nylon plastic	N	橡胶 Rubber	X
氟塑料 Fluorine plastic	F	蒙乃尔 Monel	P	硬质合金 Hard alloy	Y
玻璃 Glass	G	衬铅 Lead lining	Q	阀体直接加工	W
				Direct machining valve	

六单元、阀门公称压力数值用阿拉伯数字直接表示（MPa）它是MPa的10倍。

Six units, the valve nominal pressure numeral said directly with Arabic numerals (MPa) it is 10 times of MPa.

七单元、阀门阀体材料（代号）Seven units, the valve body material (code):

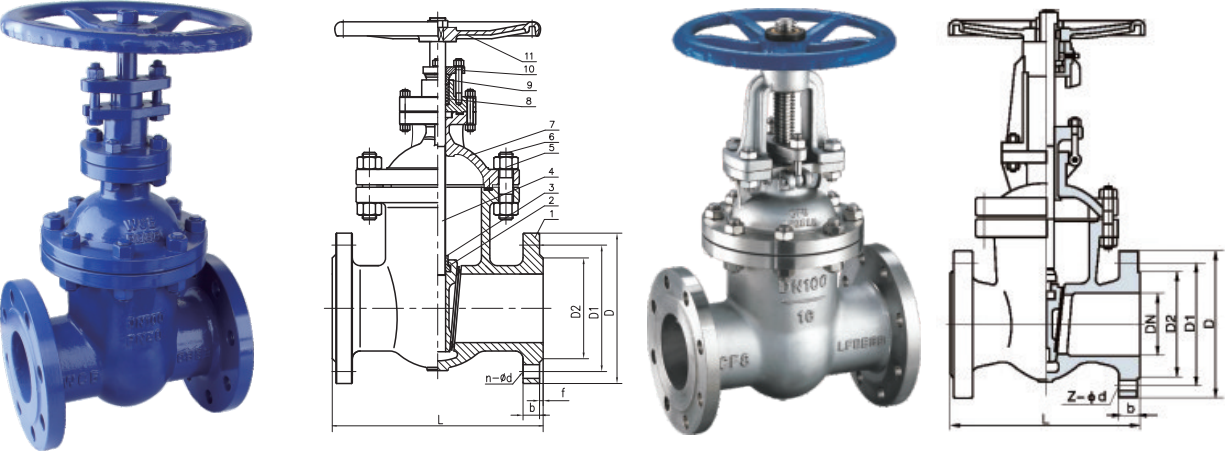
序号 No.	代号 Code	阀体材料 The valve body material
1	Z	灰铸铁 Grey cast iron
2	T	铜及铜合金 Copper and copper alloy
3	C	碳钢 Carbon steel
4	K	可锻铸铁 Malleable cast iron
5	Q	球墨铸铁 Nodular cast iron
6	I	铬钼钢 Chrome molybdenum steel: 1Cr5Mo ZG1Cr5 Mo
7	P	18-8系不锈钢 18-8 series stainless steel: Cr18Ni9Ti ZG1Cr18 Ni9Ti
8	R	1Mo2T系不锈钢 1Mo2T series stainless steel: Cr18Ni12 Mo2Ti、ZG1Cr18Ni12Mo2Ti
9	V	铬钼钒钢 Chromium molybdenum vanadium steel: 12Cr1 Mo1V ZG12Cr1 Mo1V
10	S	塑料 Plastic
11	L	铝合金 Aluminum alloy
12	H	Cr13系不锈钢 Cr13 series stainless steel
13	A	钛及钛合金 Titanium and titanium alloy

注: pg≤16kgf/cm2的灰铸铁阀，pg≥25kgf/cm2的碳钢阀，省略本代号。

Note:gray cast iron valve Pg is less than or equal to 16kgf/cm2, carbon steel valve Pg is more than or equal to 25kgf/cm2, omitted the code.

德标闸阀

GATE VALVE, DIN



执行标准 Production enforce standard

产品规范	设计和制造	结构长度	法兰连接尺寸	压力-温度	检验和试验
Product specification	Design spec	Face to face	End flange dimension	Pressure-temp	Inspection and test
	DIN 3352	DIN 3202(F4/F5/F7)	EN1092-1: 2001	ASTM B16.34	DIN 3230

主要构件材料 Materials of Main Construction

序号 No.	名称 Parts	材料 Material	
1	阀体 Body	ASTM A216 WCB	GG GS-C25, CF8, CF8M
2	闸板 Wedge	ASTM A216 WCB+13Cr	GG GS-C25, CF8, CF8M
4	阀杆 Stem	ASTM A182 F6a	13Cr, F304, F316
7	阀盖 Bonnet	ASTM A216 WCB	GG GS-C25, CF8, CF8M
6	螺柱 Stud	ASTM A193-B7	A193B7, A193B8
5	螺母 Nut	ASTM A194-2H	A194-8
8	填料 Packing	Graphite	Graphite
9	填料压盖 Busthing	ASTM A216 410	ASTM, A216, 410
10	填料压板 Gland	ASTM A216 WCB	GG G525, CF8, CF8M
3	阀杆螺母 Stem nut	ZCuAl10Fe3 Bronze	Bronze, 304, 316
11	手轮 Handwheel	ASTM A47	ASTM, A47

性能规范 Technical data

公称压力PN(MPa)	PN16	PN25	PN40	PN64	PN100	试验介质
Nominal pressure						Test Meduyn
壳体试验 Shell test(MPa)	2.5	3.75	6.0	9.6	15.0	水 Water
密封试验 Seal test(MPa)	1.8	2.75	4.4	7.04	11.0	
上密封试验 Back seal test(MPa)	1.8	1.8	4.4	7.04	11.0	
气密封试验 Air seal test(MPa)	0.6	0.6	0.6	0.6	0.6	空气 Air
适用温度 Suitable Temp(℃)	-29~425℃					
适用介质 Suitable Media	水、蒸汽、油品类 Water/Steam/Oil					

注：本公司可制造其它系列德标阀门。

PN 16

DN	L	D	D1	D2	b	f	Z-Φd
15	130(F1)	95	65	45	16	2	4-Φ14
20	150(F1)	105	75	58	18	2	4-Φ14
25	160(F1)	115	85	68	18	2	4-Φ14
32	180(F1)	140	100	78	18	2	4-Φ18
40	200(F1)	150	110	88	18	3	4-Φ18
50	250(F5)	165	125	102	18	3	4-Φ18
65	270(F5)	185	145	122	18	3	8-Φ18
80	280(F5)	200	160	138	20	3	8-Φ18
100	300(F5)	220	180	158	20	3	8-Φ18
125	325(F5)	250	210	188	22	3	8-Φ18
150	350(F5)	285	240	212	22	3	8-Φ22
200	400(F5)	340	295	268	24	3	12-Φ22
250	450(F5)	405	355	320	26	3	12-Φ26
300	500(F5)	460	410	378	28	4	12-Φ26
350	550(F5)	520	470	438	30	4	16-Φ26
400	600(F5)	580	525	490	32	4	16-Φ30
450	650(F5)	640	585	550	40	4	20-Φ30
500	700(F5)	715	650	610	44	4	20-Φ33
600	800(F5)	840	770	725	54	5	20-Φ36

PN 25

DN	L	D	D1	D2	b	f	Z-Φd
15	130(F1)	95	65	45	16	2	4-Φ14
20	150(F1)	105	75	58	18	2	4-Φ14
25	160(F1)	115	85	68	18	2	4-Φ14
32	180(F1)	140	100	78	18	2	4-Φ18
40	200(F1)	150	110	88	18	3	4-Φ18
50	250(F5)	165	125	102	20	3	4-Φ18
65	270(F5)	185	145	122	22	3	8-Φ18
80	280(F5)	200	160	138	24	3	8-Φ18
100	300(F5)	235	190	162	24	3	8-Φ22
125	325(F5)	270	220	188	26	3	8-Φ26
150	350(F5)	300	250	218	28	3	8-Φ26
200	400(F5)	360	310	278	30	3	12-Φ26
250	450(F5)	425	370	335	32	3	12-Φ30
300	500(F5)	480	430	395	34	4	16-Φ30
350	550(F5)	555	490	450	38	4	16-Φ33
400	600(F5)	620	550	505	40	4	16-Φ36
450	650(F5)	670	600	555	46	4	20-Φ36
500	700(F5)	730	660	615	48	4	20-Φ36
600	800(F5)	845	770	720	58	5	20-Φ39

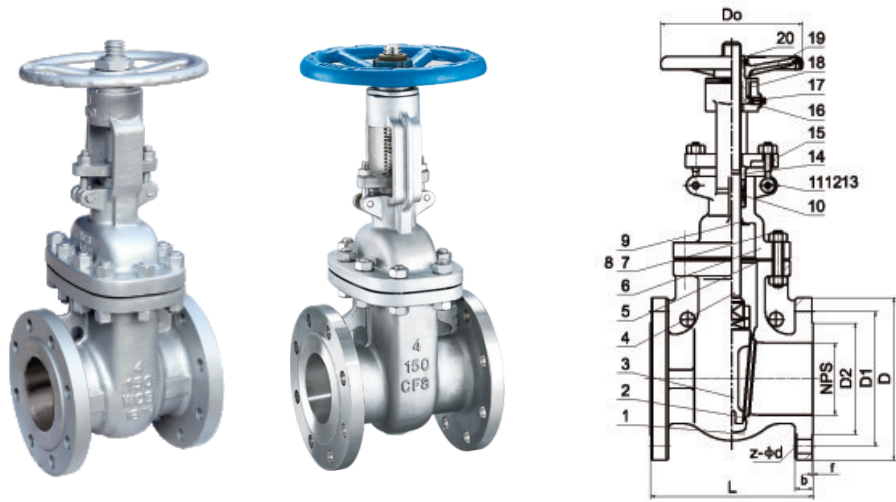
PN 40

DN	L	D	D1	D2	b	f	Z-Φd
15	130(F1)	95	65	45	16	2	4-Φ14
20	150(F1)	105	75	58	18	2	4-Φ14
25	160(F1)	115	85	68	18	2	4-Φ14
32	180(F1)	140	100	78	18	2	4-Φ18
40	200(F1)	150	110	88	18	3	4-Φ18
50	250(F7)	165	125	102	20	3	4-Φ18
65	290(F7)	185	145	122	22	3	8-Φ18
80	310(F7)	200	160	138	24	3	8-Φ18
100	350(F7)	235	190	162	24	3	8-Φ22
125	400(F7)	270	220	188	26	3	8-Φ26
150	450(F7)	300	250	218	28	3	8-Φ26
200	550(F7)	375	320	285	34	3	12-Φ30
250	650(F7)	450	385	345	38	3	12-Φ33
300	750(F7)	515	450	410	42	4	16-Φ33
350	850(F7)	580	510	465	46	4	16-Φ36
400	950(F7)	660	585	535	50	4	16-Φ39
450	1050(F7)	685	610	560	57	4	20-Φ39
500	1150(F7)	755	670	615	57	4	20-Φ42
600	1350(F7)	890	795	735	72	5	20-Φ48

PN 64

DN	L	D	D1	D2	b	f	Z-Φd
15	170	105	75	45	20	2	4-Φ14
20	190	130	90	58	22	2	4-Φ18
25	210	140	100	68	24	2	4-Φ18
32	230	155	110	78	24	2	4-Φ22
40	240(F5)	170	125	88	26	3	4-Φ22
50	250(F7)	180	135	102	26	3	4-Φ22
65	290(F7)	205	160	122	26	3	8-Φ22
80	310(F7)	215	170	138	28	3	8-Φ22
100	350(F7)	250	200	162	30	3	8-Φ26
125	400(F7)	295	240	188	34	3	8-Φ30
150	450(F7)	345	280	218	36	3	8-Φ33
200	550(F7)	514	345	285	42	3	12-Φ36
250	650(F7)	470	400	345	46	3	12-Φ36
300	750(F7)	530	460	410	52	4	16-Φ36
350	850(F7)	600	525	465	56	4	16-Φ39
400	950(F7)	670	585	535	60	4	16-Φ42
500	1050(F7)	800	705	615	65	4	20-Φ48
600	1150(F7)	930	820	735	75	5	20-Φ56





执行标准 Production enforce standard

产品规范 Product specification	设计和制造 Design spec	结构长度 Face to face	法兰连接尺寸 End flange dimension	压力-温度 Pressure-temp	检验和试验 Inspection and test
	API 6D API 600 API 603	ASME B16.10 API 6D	ASME B16.5	ASTM B16.34	API 598

主要构件材料 Materials of Main Construction

序号 No.	名称 Parts	材料 Material		
		C	P	R
1	阀体 Body	ASTM A216 WCB	ASTM A351 CF8	ASTM A351 CF8M
2	阀座密封 Seat ring	ASTM A216+13Cr	ASTM A351 CF8	ASTM A351 CF8M
3	闸板 Wedge	ASTM A216+13Cr	ASTM A351 CF8	ASTM A351 CF8M
4	阀杆 Stem	ASTM A76 420	ASTM A182 F304	ASTM A182 F316
5	垫片 Gasket	304S.S.Jacketed graphite	304S.S.Jacketed graphite	304S.S.Jacketed graphite
6	阀盖 Bonnet	ASTM A216 WCB	ASTM A351 CF8	ASTM A351 CF8M
7	螺柱 Stud	ASTM A193-B7	ASTM A193-B8	ASTM A193-B8M
8	螺母 Nut	ASTM A194-2H	ASTM A194-8	ASTM A194-8M
9	上密封座 Backect	ASTM A216+13Cr	ASTM A351 CF8	ASTM A351 CF8M
10	填料 Packing	Graphite	Graphite	Graphite
11	销 Stud	C.S	C.S	C.S
12	压盖螺栓 Gland bolt	ASTM A193-B7	ASTM A193-B8	ASTM A193-B8M
13	压盖螺母 Gland Nut	ASTM A194-2H	ASTM A194-8	ASTM A194-8M
14	填料压盖 Bushthing	ASTM A182 F6a	S.S	S.S
15	填料压板 Gland	ASTM A216 WCB	ASTM A351 CF8	ASTM A351 CF8M
16	阀杆螺母 Stem nut	ZCuAl10Fe3 Bronze	ZCuAl10Fe3 Bronze	ZCuAl10Fe3 Bronze
17	注油器 Lubricator	Cu	Cu	Cu
18	固定螺母 Retaining nut	C.S	C.S	C.S
19	手轮 Handwheel	ASTM A47	ASTM A47	ASTM A47
20	H.W.Lock 螺母 H.W.Lock nut	C.S	C.S	C.S

性能规范 Technical data

公称压力PN(MPa) Nominal pressure	150LB(2.0MPa)	300LB(5.0MPa)	600LB(10.0MPa)	900LB(15.0MPa)	试验介质 Test Meduyn
壳体试验 Shell test(MPa)	3.0	7.5	15.0	22.5	水 Water
密封试验 Seal test(MPa)	2.2	5.5	11.0	16.5	
上密封试验 Back seal test(MPa)	2.2	5.5	11.0	16.5	
气密封试验 Air seal test(MPa)	0.6	0.6	0.6	0.6	空气 Air
适用温度 Suitable Temp(°C)	-29~425°C(WCB)		-29~≤200°C(CF8)		
适用介质 Suitable Media	水、蒸汽、油品类 Water/Steam/Oil(WCB)		水、蒸汽、油品类 Water/Steam/Oil(CF8)		

150LB

DN	L	D	D1	D2	b	f	Z-Φd
2"	178	150	120.7	92.1	17.5	2	4-Φ19
2-1/2"	190	180	139.7	104.8	20.7	2	4-Φ19
3"	203	190	152.4	127	22.3	2	4-Φ19
4"	229	230	190.5	157.2	22.3	2	8-Φ19
6"	267	280	241.3	215.9	23.9	2	8-Φ22
8"	292	345	298.5	269.9	27	2	8-Φ22
10"	330	405	362	323.8	28.6	2	12-Φ25
12"	256	485	431.8	381	30.2	2	12-Φ25
14"	381	535	476.3	412.8	33.4	2	12-Φ29
16"	406	595	539.8	469.9	35	2	16-Φ29
18"	432	635	577.9	533.4	38.1	2	16-Φ32
20"	457	700	635	584.2	41.3	2	20-Φ32
24"	508	815	749.3	692.2	46.1	2	20-Φ35

300LB

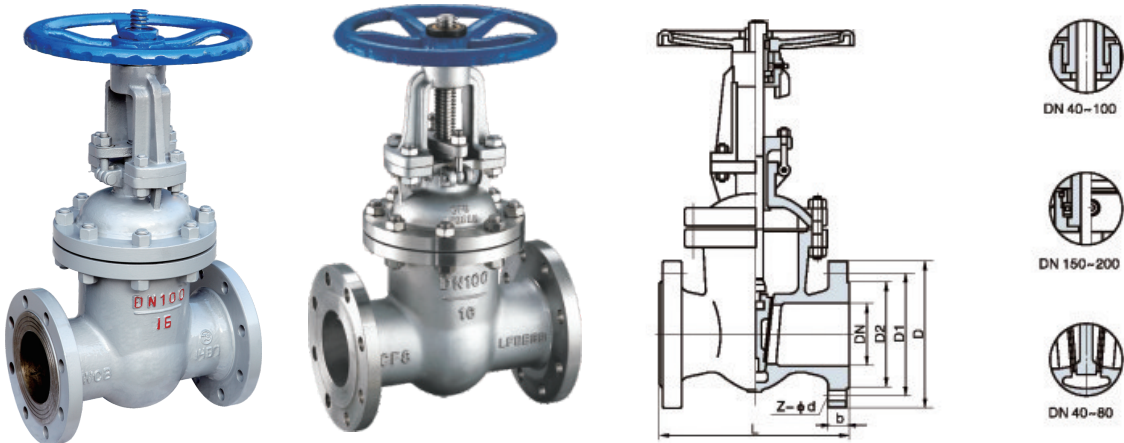
DN	L	D	D1	D2	b	f	Z-Φd
2"	216	165	127	92.1	20.7	2	8-Φ19
2-1/2"	241	190	149.2	104.8	23.9	2	8-Φ22
3"	282	210	168.3	127	27	2	8-Φ22
4"	305	255	200	157.2	30.2	2	8-Φ22
6"	403	320	269.9	215.9	35	2	12-Φ22
8"	419	380	330.2	269.9	39.7	2	12-Φ25
10"	457	445	387.4	323.8	46.1	2	16-Φ29
12"	502	520	450.8	381	49.3	2	16-Φ32
14"	762	585	514.4	412.8	52.4	2	20-Φ32
16"	838	650	571.5	469.9	55.6	2	20-Φ35
18"	914	710	628.6	533.4	58.8	2	24-Φ35
20"	991	775	685.8	584.2	62	2	24-Φ35
24"	1143	915	812.8	692.2	68.3	2	24-Φ41

600LB

DN	L	D	D1	D2	b	f	Z-Φd
2"	292	165	127	92.1	25.4	7	8-Φ19
2-1/2"	330	190	149.2	104.8	28.6	7	8-Φ22
3"	356	210	168.3	127	31.8	7	8-Φ22
4"	432	275	215.9	157.2	38.1	7	8-Φ25
6"	559	355	292.1	215.9	47.7	7	12-Φ29
8"	660	420	349.2	269.9	55.6	7	12-Φ32
10"	787	510	431.8	323.8	63.5	7	16-Φ35
12"	838	560	489	381	66.7	7	20-Φ35
14"	889	605	527	412.8	69.9	7	20-Φ38
16"	991	685	603.2	469.9	76.2	7	20-Φ41
18"	1092	745	654	533.4	82.6	7	20-Φ44
20"	1194	815	723.9	584.2	88.9	7	24-Φ44
24"	1397	940	838.2	692.2	101.6	7	24-Φ51

900LB

DN	L	D	D1	D2	b	f	Z-Φd
2"	368	215	165.1	92.1	38.1	7	8-Φ25
2-1/2"	419	245	190.5	104.8	41.3	7	8-Φ29
3"	381	240	190.5	127	38.1	7	8-Φ25
4"	457	290	235	157.2	44.5	7	8-Φ32
6"	610	380	317.5	215.9	55.6	7	12-Φ32
8"	737	470	393.7	269.9	63.5	7	12-Φ38
10"	838	545	469.9	323.8	69.9	7	16-Φ38
12"	965	610	533.4	381	79.4	7	20-Φ38
14"	1029	640	558.4	412.8	85.8	7	20-Φ41
16"	1130	705	616.0	469.9	88.9	7	20-Φ44
18"	1219	785	685.8	533.4	101.6	7	20-Φ51
20"	1321	855	749.3	584.2	108.0	7	20-Φ54
24"	1549	1040	901.7	692.2	139.7	7	20-Φ67



执行标准 Production enforce standard

产品规范 Product specification	设计和制造 Design spec	结构长度 Face to face	法兰连接尺寸 End flange dimension	检验和试验 Inspection and test	压力-温度 Pressure-temp	产品标识 Marking
	GB/T 12234	GB/T 12221	GB/T 9113	JB/T 9092	GB/T 12224	GB/T 12220

主要性能规范范围 Chief property and specification

试验压力Test pressure

公称压力PN(MPa) Nominal pressure	壳体强度试验 Shell strength test(MPa)	上密封试验 Back seal test (MPa)	密封试验 Seal test (MPa)
1.6	2.4	1.8	1.8
2.5	3.8	2.8	2.8
4.0	6.0	4.4	4.4
6.4	9.6	7.0	7.0
10.0	15.0	11.0	11.0

使用范围 Applicable

壳体材料 Shell material	适用介质 Applicable medium	适用温度℃ Applicable temperature
碳素钢(C型) Carbon steel ( I type )	水、蒸汽、油品 Water,steam,oil goods	≤425℃
碳素钢(P型) Cr.Ni.Ti steel ( P type )	硝酸类 Nitric acid	≤200℃
碳素钢(R型) Cr.Ni.Ti steel ( R type )	醋酸类 Acetic acid	≤200℃
铬钼钢(I型) Cr.Mo steel ( I type )	水、蒸汽、油品 Water, steam, oil goods	≤550℃

主要构件材料 Materials of Main Construction

零件名称Part name					
阀体、阀盖 Boby Bonnet	阀板、阀座 Disc, seatriing	阀杆 Stem	阀杆螺母 Yoke nut	填料 Packing	手轮 Hand wheel
碳素钢 Carburizing steel	优质碳钢+硬质合金或不锈钢 High-grade carbon steel+carbide alloy or stainless steel	铬不锈钢 Cr.Stainless steel	铝青铜 Al bronze	优质碳钢 High-grade carbon steel	可锻铸铁 Forgeable cast-iron
铬镍钛钢 Cr.Ni.Ti steel	不锈钢、不锈钢+硬质合金 Stainless steel, stainless steel+ carbide alloy	铬镍钛钢 Cr.Ni.Ti steel	铝青铜 Al bronze	不锈钢 Stainless steel	可锻铸铁 Forgeable cast-iron
铬镍钼钛钢 Cr.Ni.Mo.Ti steel	不锈钢、不锈钢+硬质合金 Stainless steel, stainless steel+ carbide alloy	铬镍钼钛钢 Cr.Ni.Mo.Ti steel	铝青铜 Al bronze	不锈钢 Stainless steel	可锻铸铁 Forgeable cast-iron
铬钼钢 Cr.Mo.steel	合金钢+硬质合金 Alloy steel+carbide alloy	铬钼钢 Cr.Mo.steel	铝青铜 Al bronze	合金钢 Alloy steel	可锻铸铁 Forgeable cast-iron



PN16

DN	L	D	D1	D2	b	f	Z-Φd
15	140	95	65	45	14	2	4-Φ14
20	152	105	75	55	14	2	4-Φ14
25	165	115	85	65	14	2	4-Φ14
32	178	135	100	78	16	2	4-Φ18
40	250	145	110	85	16	3	4-Φ18
50	250	160	125	100	16	3	4-Φ18
65	270	180	145	120	18	3	4-Φ18
80	280	195	160	135	20	3	8-Φ18
100	300	215	180	155	20	3	8-Φ18
125	325	245	210	185	22	3	8-Φ18
150	350	280	240	210	24	3	8-Φ23
200	400	335	295	265	26	3	12-Φ23
250	450	405	355	320	30	3	12-Φ26
300	500	460	410	375	30	4	12-Φ26
350	550	520	470	435	34	4	16-Φ26
400	600	580	525	485	36	4	16-Φ30
450	650	640	585	545	40	4	20-Φ30
500	700	705	650	608	44	4	20-Φ34
600	800	840	770	718	48	5	20-Φ36

PN 25

DN	L	D	D1	D2	b	f	Z-Φd
15	140	95	65	45	16	2	4-Φ14
20	152	105	75	55	16	2	4-Φ14
25	165	115	85	65	16	2	4-Φ14
32	178	135	100	78	18	2	4-Φ18
40	250	145	110	85	18	3	4-Φ18
50	250	160	125	100	20	3	4-Φ18
65	270	180	145	120	22	3	8-Φ18
80	280	195	160	135	22	3	8-Φ18
100	300	230	190	160	24	3	8-Φ23
125	325	270	220	188	28	3	8-Φ26
150	350	300	250	218	30	3	8-Φ26
200	400	360	310	278	34	3	12-Φ26
250	450	425	370	332	36	3	12-Φ30
300	500	485	430	390	40	4	16-Φ30
350	550	550	490	448	44	4	16-Φ36
400	600	610	550	505	48	4	16-Φ36
450	650	660	600	555	50	4	20-Φ36
500	700	730	660	610	52	4	20-Φ36
600	800	840	770	718	56	5	20-Φ41

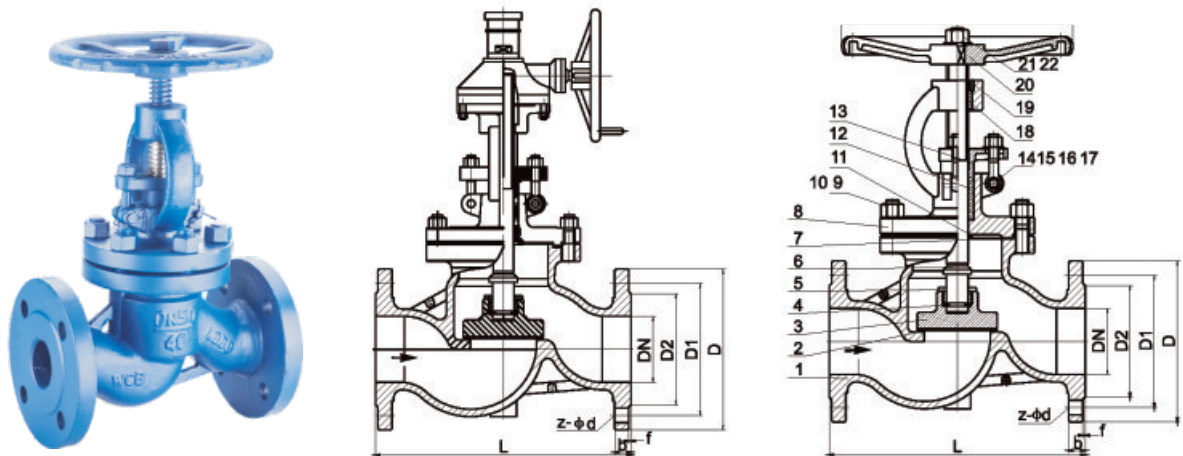
PN40

DN	L	D	D1	D2	b	f	Z-Φd
15	165	95	65	45	16	2	4-Φ14
20	190	105	75	55	16	2	4-Φ14
25	216	115	85	65	16	2	4-Φ14
32	229	135	100	78	18	2	4-Φ18
40	241	145	110	85	18	3	4-Φ18
50	250	160	125	100	20	3	4-Φ18
65	280	180	145	120	22	3	8-Φ18
80	310	195	160	135	22	3	8-Φ18
100	350	230	190	160	24	3	8-Φ23
125	400	270	220	188	28	3	8-Φ26
150	450	300	250	218	30	3	8-Φ26
200	550	375	320	282	38	3	12-Φ30
250	650	445	385	345	42	3	12-Φ34
300	750	510	450	408	46	4	16-Φ34
350	850	570	510	465	52	4	16-Φ36
400	950	655	585	535	58	4	16-Φ41
450	1050	680	610	560	60	4	20-Φ41
500	1150	755	670	612	62	4	20-Φ42
600	1350	890	795	730	62	5	20-Φ48

PN64

DN	L	D	D1	D2	D3	b	f1	f2	Z-Φd
15	165	105	75	55	40	18	2	4	4-Φ14
20	190	125	90	68	51	20	2	4	4-Φ18
25	216	135	100	78	58	22	2	4	4-Φ18
32	229	150	110	82	66	24	2	4	4-Φ23
40	241	165	125	95	76	24	3	4	4-Φ23
50	250	175	135	105	88	26	3	4	4-Φ23
65	280	200	160	130	110	28	3	4	8-Φ23
80	310	210	170	140	121	30	3	4	8-Φ23
100	350	250	200	168	150	32	3	4.5	8-Φ26
125	400	295	240	202	176	36	3	4.5	8-Φ30
150	450	340	280	240	204	38	3	4.5	8-Φ34
200	550	405	345	300	260	44	3	4.5	12-Φ36
250	650	470	400	352	313	48	3	4.5	12-Φ36
300	750	530	460	412	364	54	4	4.5	16-Φ36
350	850	595	525	475	422	60	4	5	16-Φ41
400	950	670	585	525	474	66	4	5	16-Φ42
500	1150	800	705	640	576	70	4	5	20-Φ48
600	1350	930	820	750	678	76	5	6	20-Φ58

德标截止阀  
GLOBE VALVE, DIN



执行标准 Production enforce standard

产品规范 Product specification	设计和制造 Design spec	结构长度 Face to face	法兰连接尺寸 End flange dimension	压力-温度 Pressure-temp	检验和试验 Inspection and test
	DIN 3356	DIN 3202(F1/F2/F7)	EN1092-1: 2007	ASTM B16.34	DIN 3230

主要构件材料 Materials of Main Construction

序号 No.	名称 Parts	材料 Material	
1	阀体 Body	ASTM A216 WCB	GG GS-C25, CF8, CF8M
2	阀座密封 Seat ring	ASTM A216+13Cr	13Cr
3	阀瓣 Disc	ASTM A216 WCB+13Cr	C.C+13Cr SS304 SS316
4	开口环 Split Ring	ASTM A216 410	410
5	阀瓣盖 Disc cover	C.S	25#, SS304S, S316
6	阀杆 Stem	ASTM A182 F6a	13Cr, F304, F316
7	垫片 Gasket	304S.S.Jacketed graphite	Graphite SS, PTFE
8	阀盖 Bonnet	ASTM A216 WCB	GG GS-C25, CF8, CF8M
9	螺栓 Stud	ASTM A193-B7	A193 B7, A193 B8, A193 8M
10	螺母 Nut	ASTM A194-2H	A194 2H, A194 8, A194 8M
11	上密封座 Backect	13Cr	13Cr, 304, 316
12	填料 Packing	Graphite	Flexible Graphite
13	压盖 Gland	ASTM A216 WCB	GG GS-C25, CF8, CF8M
14	销 Stud	C.S	C.S.
15	压盖螺栓 Gland bolt	ASTM A193-B7	13Cr, SS304, SS316
16	压盖螺母 Gland Nut	ASTM A194-2H	A194 2H, A194 8, A194 8M
17	垫片 Gasket	C.S	C.S.
18	阀杆螺母 Stem nut	ZCuAl10Fe3 Bronze	Bronze
19	螺杆 Screw	C.S	C.S.
20	手轮 Handwheel	KTH 330-08	C.S.
21	H.W.Lock 螺母 H.W.Lock nut	ASTM A194-2H	25#
22	垫片 Gasket	C.S	C.S

性能规范 Technical data

公称压力PN(MPa) Nominal pressure	PN16	PN25	PN40	PN64	PN100	试验介质 Test Meduyn
壳体试验 Shell test(MPa)	2.5	3.75	6.0	9.6	15.0	水 Water
密封试验 Seal test(MPa)	1.8	2.75	4.4	7.1	11.0	
上密封试验 Back seal test(MPa)	1.8	1.8	4.4	7.1	11.0	
气密封试验 Air seal test(MPa)	0.6	0.6	0.6	0.6	0.6	空气 Air
适用温度 Suitable Temp℃	-29~425℃					
适用介质 Suitable Media	水、蒸汽、油品类 Water/Steam/Oil					

注：本公司可制造其它系列德标阀门。

德标截止阀  
GLOBE VALVE, DIN



PN 16

DN	L	D	D1	D2	b	f	Z-Φd
15	130(F1)	95	65	45	16	2	4-Φ14
20	150(F1)	105	75	58	18	2	4-Φ14
25	160(F1)	115	85	68	18	2	4-Φ14
32	180(F1)	140	100	78	18	2	4-Φ18
40	200(F1)	150	110	88	18	3	4-Φ18
50	230(F1)	165	125	102	18	3	4-Φ18
65	290(F1)	185	145	122	18	3	8-Φ18
80	310(F1)	200	160	138	20	3	8-Φ18
100	350(F1)	220	180	158	20	3	8-Φ18
125	400(F1)	250	210	188	22	3	8-Φ18
150	480(F1)	285	240	212	22	3	8-Φ22
200	600(F1)	340	295	268	24	3	12-Φ22
250	650(F7)	405	355	320	26	3	12-Φ26
300	750(F7)	460	410	378	28	4	12-Φ26
350	850(F7)	520	470	438	30	4	16-Φ26
400	950(F7)	580	525	490	32	4	16-Φ30
450	1050(F7)	640	585	550	40	4	20-Φ30
500	1150(F7)	715	650	610	44	4	20-Φ33

PN 25

DN	L	D	D1	D2	b	f	Z-Φd
15	130(F1)	95	65	45	16	2	4-Φ14
20	150(F1)	105	75	58	18	2	4-Φ14
25	160(F1)	115	85	68	18	2	4-Φ14
32	180(F1)	140	100	78	18	2	4-Φ18
40	200(F1)	150	110	88	18	3	4-Φ18
50	230(F1)	165	125	102	20	3	4-Φ18
65	290(F1)	185	145	122	22	3	8-Φ18
80	310(F1)	200	160	138	24	3	8-Φ18
100	350(F1)	235	190	162	24	3	8-Φ22
125	400(F1)	270	220	188	26	3	8-Φ26
150	480(F1)	300	250	218	28	3	8-Φ26
200	600(F1)	360	310	278	30	3	12-Φ26
250	650(F7)	425	370	335	32	3	12-Φ30
300	750(F7)	285	430	395	34	4	16-Φ30
350	850(F7)	555	490	450	38	4	16-Φ33
400	950(F7)	620	550	505	40	4	16-Φ36
450	1050(F7)	670	600	555	46	4	20-Φ36
500	1150(F7)	730	660	615	48	4	20-Φ36



德标截止阀  
GLOBE VALVE, DIN

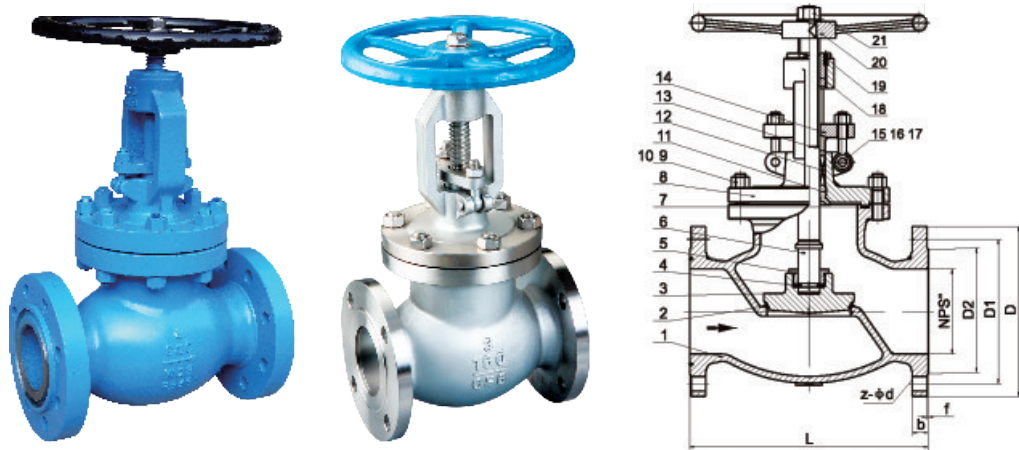
PN 40

DN	L	D	D1	D2	b	f	Z-Φd
15	130(F1)	95	65	45	16	2	4-Φ14
20	150(F1)	105	75	58	18	2	4-Φ14
25	160(F1)	115	85	68	18	2	4-Φ14
32	180(F1)	140	100	78	18	2	4-Φ18
40	200(F1)	150	110	88	18	3	4-Φ18
50	230(F1)	165	125	102	20	3	4-Φ18
65	290(F1)	185	145	122	22	3	8-Φ18
80	310(F1)	200	160	138	24	3	8-Φ18
100	350(F1)	235	190	162	24	3	8-Φ22
125	400(F1)	270	220	188	26	3	8-Φ26
150	480(F1)	300	250	218	28	3	8-Φ26
200	600(F1)	375	320	285	34	3	12-Φ30
250	650(F7)	450	385	345	38	3	12-Φ33
300	750(F7)	515	450	410	42	4	16-Φ33
350	850(F7)	580	510	465	46	4	16-Φ36
400	950(F7)	660	585	535	50	4	16-Φ39
450	1050(F7)	685	610	560	57	4	20-Φ39

PN 64

DN	L	D	D1	D2	b	f	Z-Φd
15	210(F2)	105	75	45	20	2	4-Φ14
20	230(F2)	130	90	58	22	2	4-Φ18
25	230(F2)	140	100	68	24	2	4-Φ18
32	260(F2)	155	110	78	24	2	4-Φ22
40	260(F2)	170	125	88	26	3	4-Φ22
50	300(F2)	180	135	102	26	3	4-Φ22
65	340(F2)	205	160	122	26	3	8-Φ22
80	380(F2)	215	170	138	28	3	8-Φ22
100	430(F2)	250	200	162	30	3	8-Φ26
125	500(F2)	295	240	188	34	3	8-Φ30
150	550(F2)	345	280	218	36	3	8-Φ33
200	650(F2)	514	345	285	42	3	12-Φ36
250	775(F2)	470	400	345	46	3	12-Φ36
300	900(F2)	530	460	410	52	4	16-Φ36
350	1025(F2)	600	525	465	56	4	16-Φ39
400	1150(F2)	670	585	535	60	4	16-Φ42

美标截止阀  
GLOBE VALVE, ENDS, ANSI/ASME



执行标准 Production enforce standard

产品规范 Product specification	设计和制造 Design spec	结构长度 Face to face	法兰连接尺寸 End flange dimension	压力-温度 Pressure-temp	检验和试验 Inspection and test
	BS 1873	ASME B16.10	ASME B16.5	ASTM B16.34	API 598

主要构件材料 Materials of Main Construction

序号 No.	名称 Parts	材料 Material		
		C	P	R
1	阀体 Body	ASTM A216 WCB	ASTM A351 CF8	ASTM A351 CF8M
2	阀座密封 Seat ring	ASTM A216+STL	ASTM A351 CF8	ASTM A351 CF8M
3	阀瓣 Disc	ASTM A216+13Cr	ASTM A182 F304	ASTM A182 F316
4	开口环 Split Ring	C.S	S.S	316S.S
5	阀瓣盖 Disc cover	C.S	S.S	316S.S
6	阀杆 Stem	ASTM A182 F6a	ASTM A182 F304	ASTM A182 F316
7	垫片 Gasket	304S.S.Jacketed graphite	304S.S.Jacketed graphite	316S.S.Jacketed graphite
8	阀盖 Bonnet	ASTM A216 WCB	ASTM A351 CF8	ASTM A351 CF8M
9	螺柱 Stud	ASTM A193-B7	ASTM A193-B8	ASTM A193-B8
10	螺母 Nut	ASTM A194-2H	ASTM A194-8	ASTM A194-8
11	上密封座 Backect	ASTM A216+13Cr	ASTM A351 CF8	ASTM A351 CF8M
12	填料 Packing	Graphite	Graphite	Graphite
13	压套 Bushing	ASTM A182 F6a	ASTM A351 CF8	ASTM A351 CF8M
14	压板 Gland	ASTM A216 WCB	ASTM A351 CF8	ASTM A351 CF8M
15	销 Pin	C.S	S.S	304S.S
16	压盖螺栓 Gland bolt	ASTM A193-B7	ASTM A193-B8	ASTM A193-B8
17	压盖螺母 Gland Nut	ASTM A194-2H	ASTM A194-8	ASTM A194-8
18	阀杆螺母 Stem nut	ZCuAl10Fe3	ZCuAl10Fe3	ZCuAl10Fe3
19	螺杆 Screw	C.S	S.S	304S.S
20	手轮 Handwheel	ASTM A95	ASTM A95	ASTM A95
21	H.W.Lock 螺母 H.W.Lock nut	C.S	S.S	304S.S

性能规范 Technical data

公称压力PN(MPa) Nominal pressure	150LB(2.0MPa)	300LB(5.0MPa)	600LB(10.0MPa)	900LB(15.0MPa)	试验介质 Test Meduyn
壳体试验 Shell test(MPa)	3.0	7.5	15.0	22.5	水 Water
密封试验 Seal test(MPa)	2.2	5.5	11.0	16.5	
上密封试验 Back seal test(MPa)	2.2	5.5	11.0	16.5	
气密封试验 Air seal test(MPa)	0.6	0.6	0.6	0.6	空气 Air
适用温度 Suitable Temp℃	-29~425℃				
适用介质 Suitable Media	水、蒸汽、油品类 Water/Steam/Oil				

美标截止阀  
GLOBE VALVE, ENDS, ANSI/ASME

150LB

NPS	L	D	D1	D2	b	f	Z-Φd
2"	203	150	120.7	92.1	17.5	2	4-Φ19
2-1/2"	216	180	139.7	104.8	20.7	2	4-Φ19
3"	241	190	152.4	127	22.3	2	4-Φ19
4"	292	230	190.5	157.2	22.3	2	8-Φ19
6"	406	280	241.3	215.9	23.9	2	8-Φ22
8"	495	345	298.5	269.9	27	2	8-Φ22
10"	622	405	362	323.8	28.6	2	12-Φ25
12"	698	485	431.8	381	30.2	2	12-Φ25
14"	787	535	476.3	412.8	33.4	2	12-Φ29
16"	914	595	539.8	469.9	35	2	16-Φ29
18"	978	635	577.9	533.4	38.1	2	16-Φ32
20"	978	700	635	584.2	41.3	2	20-Φ32

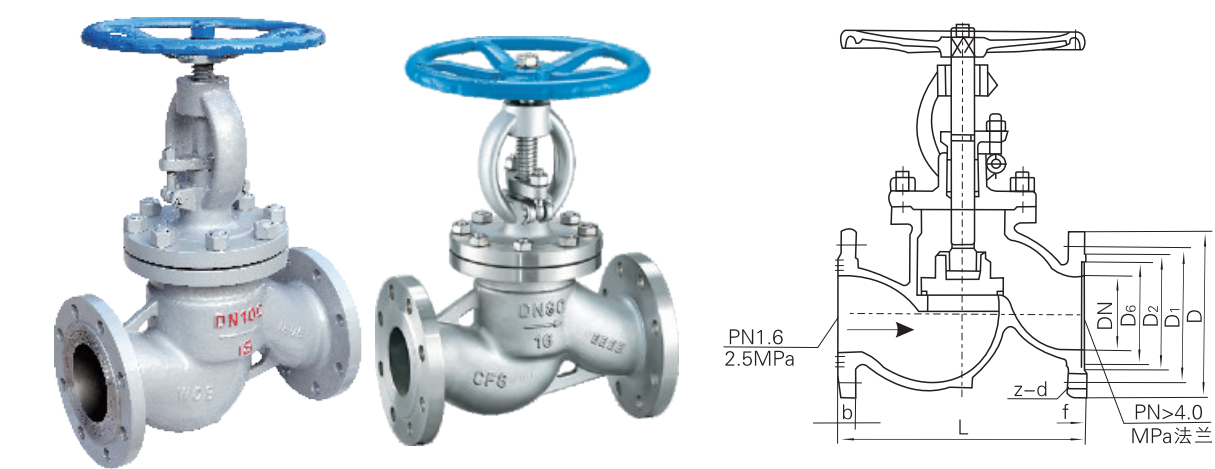
300LB

NPS	L	D	D1	D2	b	f	Z-Φd
2"	267	165	127	92.1	20.7	2	8-Φ19
2 1/2"	292	190	149.2	104.8	23.9	2	8-Φ22
3"	318	210	168.3	127	27	2	8-Φ22
4"	356	255	200	157.2	30.2	2	8-Φ22
6"	444	320	269.9	215.9	35	2	12-Φ22
8"	559	380	330.2	269.9	39.7	2	12-Φ25
10"	622	445	387.4	323.8	46.1	2	16-Φ29
12"	711	520	450.8	381	49.3	2	16-Φ32

600LB

NPS	L	D	D1	D2	b	f	Z-Φd
2"	267	292	127	92.1	25.4	7	8-Φ19
2 1/2"	292	330	149.2	104.8	28.6	7	8-Φ22
3"	318	356	168.3	127	31.8	7	8-Φ22
4"	356	432	215.9	157.2	38.1	7	8-Φ25
6"	444	559	292.1	215.9	47.7	7	12-Φ29
8"	559	660	349.2	269.9	55.6	7	12-Φ32
10"	622	787	431.8	323.8	63.5	7	16-Φ35
12"	711	838	489	381	66.7	7	20-Φ35

国标截止阀  
GLOBE VALVE, GB/T



执行标准 Production enforce standard

产品规范 Product specification	设计和制造 Design spec	结构长度 Face to face	法兰连接尺寸 End flange dimension	检验和试验 Inspection and test	压力-温度 Pressure-temp	产品标识 Marking	供货规范 Supply
	GB/T 12235	GB/T 12221	GB/T 9113	JB/T 9092	GB/T 12224	GB/T 12220	JB/T 7928

主要性能规范范围 Chief property and specification

试验压力Test pressure

公称压力PN Nominal pressure (MPa)	壳体强度试验 Shell strength test(MPa)	上密封试验 Back seal test (MPa)	密封试验 Seal test (MPa)
1.6	2.4	1.8	1.8
2.5	3.8	2.8	2.8
4.0	6.0	4.4	4.4
6.4	9.6	7.0	7.0
10.0	15.0	11.0	11.0

使用范围 Applicable

壳体材料 Shell material	适用介质 Applicable medium	适用温度℃ Applicable temperature
碳素钢(C型) Carbon steel ( I type )	水、蒸汽、油品 Water,steam,oil goods	≤425℃
碳素钢(P型) Cr.Ni.Ti steel ( P type )	硝酸类 Nitric acid	≤200℃
碳素钢(R型) Cr.Ni.Ti steel ( R type )	醋酸类 Acetic acid	≤200℃
铬钼钢(I型) Cr.Mo steel ( I type )	水、蒸汽、油品 Water, steam, oil goods	≤550℃

主要构件材料 Materials of Main Construction

产品类型 Rproduct classification	零件名称Part name						
	阀体、阀盖 Boby Bonnet	阀杆 Valve stem	阀瓣 Disc	密封面 Sealing face	阀杆螺母 Yoke nut	紧固件 Fastener	手轮 Hand wheel
J41HY-C型 J941HY-C型	25、WCB	铬不锈钢 Cr.Stainless steel	2Cr13 25	H:不锈钢 H:Stainless steel Y:钴基硬质合金钢 Y:Co-based carbide alloy steel	铝青铜 Al bronze	优质碳钢 High-grade carbon steel	可锻铸铁 Forgeable cast-iron
J41W-P型 J941W-P型	铬镍钛钢 Cr.Ni.Ti steel	铬镍钛钢 Cr.Ni.Ti steel	铬镍钛钢 Cr.Ni.Ti steel	铬镍钛钢 Cr.Ni.Ti steel	铝青铜 Al bronze	不锈钢 Stainless steel	可锻铸铁 Forgeable cast-iron
J41W-R型	铬镍钼钛钢 Cr.Ni.Mo.Ti steel	铬镍钼钛钢 Cr.Ni.Mo.Ti steel	铬镍钼钛钢 Cr.Ni.Mo.Ti steel	铬镍钼钛钢 Cr.Ni.Mo.Ti steel	铝青铜 Al bronze	不锈钢 Stainless steel	可锻铸铁 Forgeable cast-iron
J41Y-I型 J941Y-I型	铬钼钢 Cr.Mo.steel	铬钼钢 Cr.Mo.steel	铬钼钢 Cr.Mo.steel	合金钢 Alloy steel	铝青铜 Al bronze	合金钢 Alloy steel	可锻铸铁 Forgeable cast-iron



PN 16

DN	L	D	D1	D2	b	f	Z-Φd
15	130	95	65	45	14	2	4-Φ14
20	150	105	75	55	14	2	4-Φ14
25	160	115	85	65	14	2	4-Φ14
32	180	135	100	78	16	2	4-Φ18
40	200	145	110	85	16	3	4-Φ18
50	230	160	125	100	16	3	4-Φ18
65	290	180	145	120	18	3	4-Φ18
80	310	195	160	135	20	3	8-Φ18
100	350	215	180	155	20	3	8-Φ18
125	400	245	210	185	22	3	8-Φ18
150	480	280	240	210	24	3	8-Φ23
200	600	335	295	265	26	3	12-Φ23
250	730	405	355	320	30	3	12-Φ26
300	850	460	410	375	30	4	12-Φ26
350	980	520	470	435	34	4	16-Φ26
400	1100	580	525	485	36	4	16-Φ30
450	1200	640	585	545	40	4	20-Φ30
500	1250	705	650	608	44	4	20-Φ34

PN 25

DN	L	D	D1	D2	b	f	Z-Φd
15	130	95	65	45	16	2	4-Φ14
20	150	105	75	55	16	2	4-Φ14
25	160	115	85	65	16	2	4-Φ14
32	180	135	100	78	18	2	4-Φ18
40	200	145	110	85	18	3	4-Φ18
50	230	160	125	100	20	3	4-Φ18
65	290	180	145	120	22	3	8-Φ18
80	310	195	160	135	22	3	8-Φ18
100	350	230	190	160	24	3	8-Φ23
125	400	270	220	188	28	3	8-Φ26
150	480	300	250	218	30	3	8-Φ26
200	600	360	310	278	34	3	12-Φ26
250	730	425	370	332	36	3	12-Φ30
300	850	485	430	390	40	4	16-Φ30
350	980	550	490	448	44	4	16-Φ36
400	1100	610	550	505	48	4	16-Φ36
450	1200	660	600	555	50	4	20-Φ36
500	1250	730	660	610	52	4	20-Φ36

PN 40

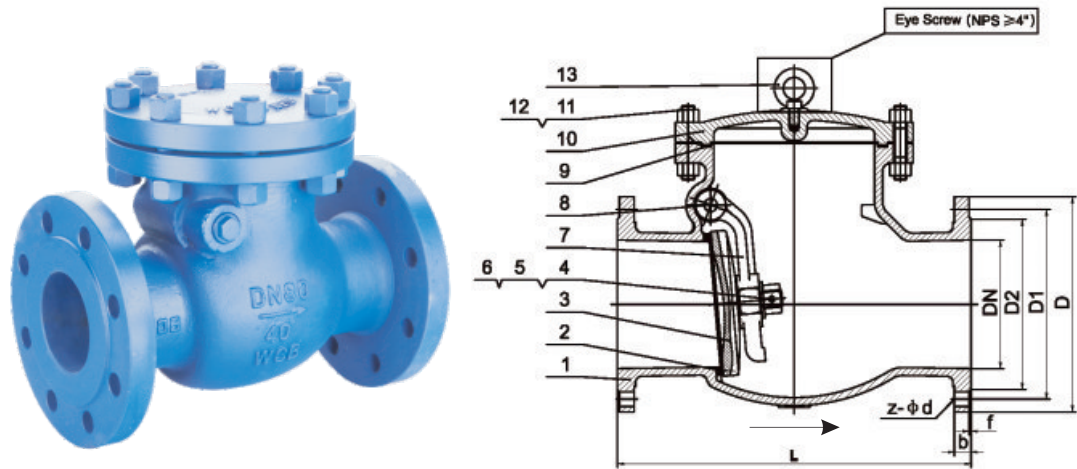
DN	L	D	D1	D2	b	f	Z-Φd
15	130	95	65	45	16	2	4-Φ14
20	150	105	75	55	16	2	4-Φ14
25	160	115	85	65	16	2	4-Φ14
32	180	135	100	78	18	2	4-Φ18
40	200	145	110	85	18	3	4-Φ18
50	230	160	125	100	20	3	4-Φ18
65	290	180	145	120	22	3	8-Φ18
80	310	195	160	135	22	3	8-Φ18
100	350	230	190	160	24	3	8-Φ23
125	400	270	220	188	28	3	8-Φ26
150	480	300	250	218	30	3	8-Φ26
200	600	375	320	282	38	3	12-Φ30
250	730	445	385	345	42	3	12-Φ34
300	850	510	450	408	46	4	16-Φ34

PN 64

DN	L	D	D1	D2	D3	b	f1	f2	Z-Φd
15	210	105	75	55	40	18	2	4	4-Φ14
20	230	125	90	68	51	20	2	4	4-Φ18
25	230	135	100	78	58	22	2	4	4-Φ18
32	260	150	110	82	66	24	2	4	4-Φ23
40	260	165	125	95	76	24	3	4	4-Φ23
50	300	175	135	105	88	26	3	4	4-Φ23
65	340	200	160	130	110	28	3	4	8-Φ23
80	380	210	170	140	121	30	3	4	8-Φ23
100	430	250	200	168	150	32	3	4.5	8-Φ26
125	500	295	240	202	176	36	3	4.5	8-Φ30
150	550	340	280	240	204	38	3	4.5	8-Φ34
200	650	405	345	300	260	44	3	4.5	12-Φ36
250	775	470	400	352	313	48	3	4.5	12-Φ36
300	900	530	460	412	364	54	4	4.5	16-Φ36

PN 100

DN	L	D	D1	D2	D3	b	f1	f2	Z-Φd
15	210	105	75	55	40	20	2	4	4-Φ14
20	230	125	90	68	51	22	2	4	4-Φ18
25	230	135	100	78	58	24	2	4	4-Φ18
32	260	150	110	82	66	24	2	4	4-Φ23
40	260	165	125	95	76	26	3	4	4-Φ23
50	300	195	145	112	88	28	3	4	4-Φ26
65	340	220	170	138	110	32	3	4	8-Φ26
80	380	230	180	148	121	34	3	4	8-Φ26
100	430	265	210	172	150	38	3	4.5	8-Φ30
125	500	310	250	210	176	42	3	4.5	8-Φ34
150	550	350	290	250	204	46	3	4.5	12-Φ34
200	650	430	360	312	260	54	3	4.5	12-Φ36
250	775	500	430	382	313	60	3	4.5	12-Φ41
300	900	585	500	442	364	70	4	4.5	16-Φ42



执行标准 Production enforce standard

产品规范 Product specification	设计和制造 Design spec	结构长度 Face to face	法兰连接尺寸 End flange dimension	压力-温度 Pressure-temp	检验和试验 Inspection and test
	DIN 3356	DIN 3202(F1/F2/F7)	EN1092-1: 2001	ASTM B16.34	DIN 3230

主要构件材料 Materials of Main Construction

序号 No.	名称 Parts	材料 Material	
1	阀体 Body	ASTM A216 WCB	GG GS-C25, CF8, CF8M
2	阀座环 Seat ring	A216+13Cr	A216+13Cr, CF8, CF8M
3	阀瓣 Disc	ASTM A216 WCB	GS-C25, CF8, CF8M
4	销 Pin	C.S	C.S
5	螺母 Nut	ASTM A194-2H	A194 2H, A194 8, A194 8M
6	垫片 Gasket	C.S	Flexible Graphite+304
7	摇杆 Hinge	ASTM A216 WCB	GG GS-C25, CF8, CF8M
8	横销 Hinge Pin	C.S	C.S
9	垫片 Gasket	304S.S+Graphite	304S.S+Graphite
10	阀盖 Bonnet	ASTM A216 WCB	GG GS-C25, CF8, CF8M
11	螺母 Nut	ASTM A193-B7	A193-B7, A193-B8
12	螺柱 Stud	ASTM A194-2H	A194 2H, A194-8
13	吊环螺栓 Eye screw	C.S	C.S

性能规范 Technical data

公称压力PN(MPa) Nominal pressure	PN16	PN25	PN40	PN64	PN100	试验介质 Test Meduyn
壳体试验 Shell test(MPa)	2.4	3.75	6.0	9.6	15.0	
密封试验 Seal test(MPa)	1.6	2.5	4.0	6.4	10.0	水 Water
适用温度 Suitable Temp℃	-29~425℃					
适用介质 Suitable Media	水、蒸汽、油品类 Water/Steam/Oil					

注：本公司可制造其它系列德标阀门。

PN 16

DN	L	D	D1	D2	b	f	Z-Φd
15	130(F1)	95	65	45	16	2	4-Φ14
20	150(F1)	105	75	58	18	2	4-Φ14
25	160(F1)	115	85	68	18	2	4-Φ14
32	180(F1)	140	100	78	18	2	4-Φ18
40	200(F1)	150	110	88	18	3	4-Φ18
50	230(F1)	165	125	102	18	3	4-Φ18
65	290(F1)	185	145	122	18	3	8-Φ18
80	310(F1)	200	160	138	20	3	8-Φ18
100	350(F1)	220	180	158	20	3	8-Φ18
125	400(F1)	250	210	188	22	3	8-Φ18
150	480(F1)	285	240	212	22	3	8-Φ22
200	600(F1)	340	295	268	24	3	12-Φ22
250	650(F7)	405	355	320	26	3	12-Φ26
300	750(F7)	460	410	378	28	4	12-Φ26
350	850(F7)	520	470	438	30	4	16-Φ26
400	950(F7)	580	525	490	32	4	16-Φ30
450	1050(F7)	640	585	550	40	4	20-Φ30
500	1150(F7)	715	650	610	44	4	20-Φ33

PN 25

DN	L	D	D1	D2	b	f	Z-Φd
15	130(F1)	95	65	45	16	2	4-Φ14
20	150(F1)	105	75	58	18	2	4-Φ14
25	160(F1)	115	85	68	18	2	4-Φ14
32	180(F1)	140	100	78	18	2	4-Φ18
40	200(F1)	150	110	88	18	3	4-Φ18
50	230(F1)	165	125	102	20	3	4-Φ18
65	290(F1)	185	145	122	22	3	8-Φ18
80	310(F1)	200	160	138	24	3	8-Φ18
100	350(F1)	235	190	162	24	3	8-Φ22
125	400(F1)	270	220	188	26	3	8-Φ26
150	480(F1)	300	250	218	28	3	8-Φ26
200	600(F1)	360	310	278	30	3	12-Φ26
250	650(F7)	425	370	335	32	3	12-Φ30
300	750(F7)	480	430	395	34	4	16-Φ30
350	850(F7)	555	490	450	38	4	16-Φ33
400	950(F7)	620	550	505	40	4	16-Φ36
450	1050(F7)	670	600	555	46	4	20-Φ36
500	1150(F7)	730	660	615	48	4	20-Φ36



德标止回阀  
CHECK VALVE, DIN

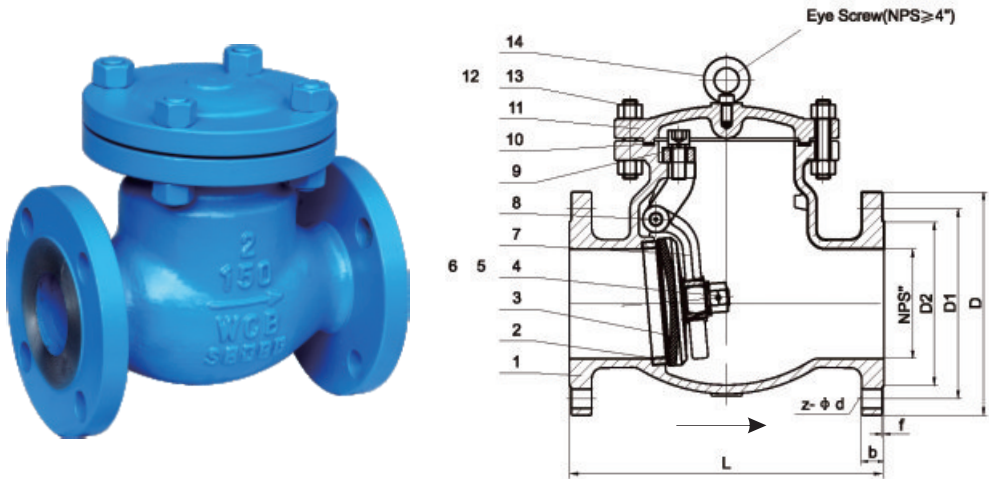
PN 40

DN	L	D	D1	D2	b	f	Z-Φd
15	130(F1)	95	65	45	16	2	4-Φ14
20	150(F1)	105	75	58	18	2	4-Φ14
25	160(F1)	115	85	68	18	2	4-Φ14
32	180(F1)	140	100	78	18	2	4-Φ18
40	200(F1)	150	110	88	18	3	4-Φ18
50	230(F1)	165	125	102	20	3	4-Φ18
65	290(F1)	185	145	122	22	3	8-Φ18
80	310(F1)	200	160	138	24	3	8-Φ18
100	350(F1)	235	190	162	24	3	8-Φ22
125	400(F1)	270	220	188	26	3	8-Φ26
150	480(F1)	300	250	218	28	3	8-Φ26
200	600(F1)	375	320	285	34	3	12-Φ30
250	650(F7)	450	385	345	38	3	12-Φ33
300	750(F7)	515	450	410	42	4	16-Φ33
350	850(F7)	580	510	465	46	4	16-Φ36
400	950(F7)	660	585	535	50	4	16-Φ39
450	1050(F7)	685	610	560	57	4	20-Φ39

PN 64

DN	L	D	D1	D2	b	f	Z-Φd
15	210(F2)	105	75	45	20	2	4-Φ14
20	230(F2)	130	90	58	22	2	4-Φ18
25	230(F2)	140	100	68	24	2	4-Φ18
32	260(F2)	155	110	78	24	2	4-Φ22
40	260(F2)	170	125	88	26	3	4-Φ23
50	300(F2)	180	135	102	26	3	4-Φ22
65	340(F2)	205	160	122	26	3	8-Φ22
80	380(F2)	215	170	138	28	3	8-Φ22
100	430(F2)	250	200	162	30	3	8-Φ26
125	500(F2)	295	240	188	34	3	8-Φ30
150	550(F2)	345	280	218	36	3	8-Φ33
200	650(F2)	514	345	285	42	3	12-Φ36
250	775(F2)	470	400	345	46	3	12-Φ36
300	900(F2)	530	460	410	52	4	16-Φ36
350	1025(F2)	600	525	465	56	4	16-Φ39
400	1150(F2)	670	585	535	60	4	16-Φ42

美标旋启式止回阀  
ANSI SWING CHECK VALVE



执行标准 Production enforce standard

产品规范 Product specification	设计和制造 Design spec	结构长度 Face to face	法兰连接尺寸 End flange dimension	压力-温度 Pressure-temp	检验和试验 Inspection and test
	BS 1868	ASME B16.10	ASME B16.5	ASTM B16.34	API 598

主要构件材料 Materials of Main Construction

序号 No.	名称 Parts	材料 Material		
		C	P	R
1	阀体 Body	ASTM A216 WCB	ASTM A351 CF8	ASTM A351 CF8M
2	阀座密封 Seat ring	ASTM A216+STL	ASTM A351 CF8	ASTM A351 CF8M
3	阀瓣 Disc	ASTM A216+13Cr	ASTM A182 F304	ASTM A182 F316
4	开口环 Split Ring	C.S	S.S	316S.S
5	阀瓣盖 Disc cover	C.S	S.S	316S.S
6	阀杆 Stem	ASTM A182 F6a	ASTM A182 F304	ASTM A182 F316
7	垫片 Gasket	304S.S.Jacketed graphite	304S.S.Jacketed graphite	316S.S.Jacketed graphite
8	阀盖 Bonnet	ASTM A216 WCB	ASTM A351 CF8	ASTM A351 CF8M
9	螺柱 Stud	ASTM A193-B7	ASTM A193-B8	ASTM A193-B8
10	螺母 Nut	ASTM A194-2H	ASTM A194-8	ASTM A194-8
11	上密封座 Backect	ASTM A216+13Cr	ASTM A351 CF8	ASTM A351 CF8M
12	填料 Packing	Graphite	Graphite	Graphite
13	压套 Bushing	ASTM A182 F6a	ASTM A351 CF8	ASTM A351 CF8M
14	压板 Gland	ASTM A216 WCB	ASTM A351 CF8	ASTM A351 CF8M
15	销 Pin	C.S	S.S	304S.S
16	压盖螺栓 Gland bolt	ASTM A193-B7	ASTM A193-B8	ASTM A193-B8
17	压盖螺母 Gland Nut	ASTM A194-2H	ASTM A194-8	ASTM A194-8
18	阀杆螺母 Stem nut	ZCuAl10Fe3	ZCuAl10Fe3	ZCuAl10Fe3
19	螺杆 Screw	C.S	S.S	304S.S
20	手轮 Handwheel	ASTM A95	ASTM A95	ASTM A95
21	H.W.Lock 螺母 H.W.Lock nut	C.S	S.S	304S.S

性能规范 Technical data

公称压力PN(MPa) Nominal pressure	150LB(2.0MPa)	300LB(5.0MPa)	600LB(10.0MPa)	900LB(15.0MPa)	试验介质 Test Meduyn
壳体试验 Shell test(MPa)	3.0	7.5	15.0	22.5	
密封试验 Seal test(MPa)	2.0	5.0	10.0	15.0	水 Water
适用温度 Suitable Temp(°C)	-29~425°C				
适用介质 Suitable Media	水、蒸汽、油品类 Water/Steam/Oil				

美标旋启式止回阀
ANSI SWING CHECK VALVE

150LB

NPS	L	D	D1	D2	b	f	Z-Φd
2"	203	150	120.7	92.1	17.5	2	4-Φ19
2-1/2"	216	180	139.7	104.8	20.7	2	4-Φ19
3"	241	190	152.4	127	22.3	2	4-Φ19
4"	292	230	190.5	157.2	22.3	2	8-Φ19
6"	406	280	241.3	215.9	23.9	2	8-Φ22
8"	495	345	298.5	269.9	27	2	8-Φ22
10"	622	405	362	323.8	28.6	2	12-Φ25
12"	698	485	431.8	381	30.2	2	12-Φ25
14"	787	535	476.3	412.8	33.4	2	12-Φ29
16"	914	595	539.8	469.9	35	2	16-Φ29
18"	978	635	577.9	533.4	38.1	2	16-Φ32
20"	978	700	635	584.2	41.3	2	20-Φ32

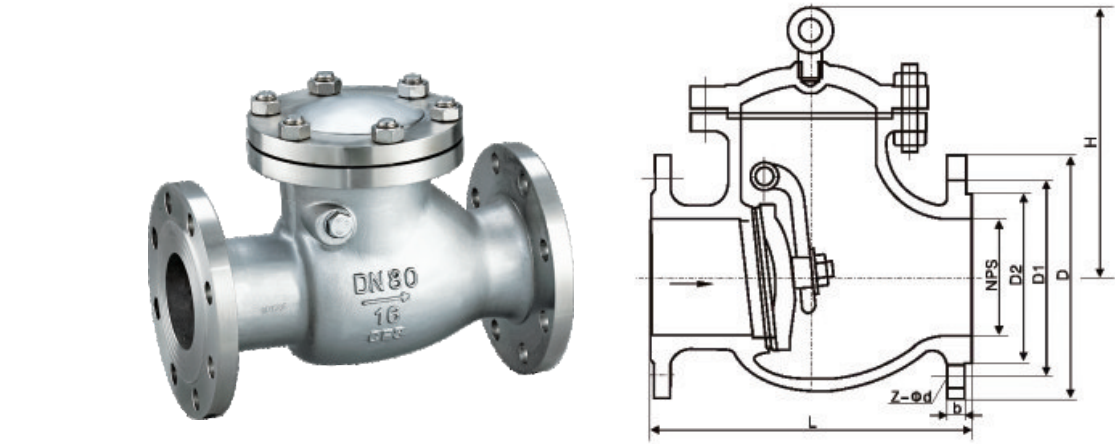
300LB

NPS	L	D	D1	D2	b	f	Z-Φd
2"	267	165	127	92.1	20.7	2	8-Φ19
2-1/2"	292	190	149.2	104.8	23.9	2	8-Φ22
3"	318	210	168.3	127	27	2	8-Φ22
4"	356	255	200	157.2	30.2	2	8-Φ22
6"	444	320	269.9	215.9	35	2	12-Φ22
8"	559	380	330.2	269.9	39.7	2	12-Φ25
10"	622	445	387.4	323.8	46.1	2	16-Φ29
12"	711	520	450.8	381	49.3	2	16-Φ32

600LB

NPS	L	D	D1	D2	b	f	Z-Φd
2"	292	292	127	92.1	25.4	7	8-Φ19
2-1/2"	330	330	149.2	104.8	28.6	7	8-Φ22
3"	356	356	168.3	127	31.8	7	8-Φ22
4"	432	432	215.9	157.2	38.1	7	8-Φ25
6"	559	559	292.1	215.9	47.7	7	12-Φ29
8"	660	660	349.2	269.9	55.6	7	12-Φ32
10"	787	787	431.8	323.8	63.5	7	16-Φ35
12"	838	838	489	381	66.7	7	20-Φ35

国标旋启式止回阀
SWING CHECK VALVE, GB/T



执行标准 Production enforce standard

产品规范 Product specification	设计和制造 Design spec	结构长度 Face to face	法兰连接尺寸 End flange dimension	压力-温度 Pressure-temp	检验和试验 Inspection and test
	GB/T 12236	GB/T 12221	JB/T 79	GB/T 12224	JB/T 9092

主要构件材料 Materials of Main Construction

序号 No.	名称 Parts	材料 Material	
1	阀体 Body	ZG08Cr18Ni12MO2Ti	GG GS-C25, CF8, CF8M
2	阀瓣 Disc	ZG08Cr18Ni12MO2Ti	GG GS-C25, CF8, CF8M
3	摇杆 Hinge	ZG08Cr18Ni12MO2Ti	GG GS-C25, CF8, CF8M
4	垫片 Washer	06Cr17Ni12Mo2	13Cr, F304, F316
5	螺母 Nut	A194-8M	Flexible Graphite+304
6	开口销 Pin	06Cr17Ni12Mo2	GG GS-C25, CF8, CF8M
7	销轴 Eyebolt Pin	06Cr17Ni12Mo2	C.S
8	支架 Yoke	ZG08Cr18Ni12MO2Ti	GG GS-C25, CF8, CF8M
9	弹簧垫片 Spring gasket	06Cr17Ni12Mo2	C.S
10	螺栓 Bonnet Bolt	A194-B8M	A193 B7, A193 B8, A193 B8M
11	铭牌 Nameplate	06Cr19Ni10	S.S
12	大薄片 Gasket	不锈钢+PTFE缠绕	S.S+柔性石墨
13	阀盖 Bonnet	ZG08Cr18Ni12MO2Ti	GG GS-C25, CF8, CF8M
14	吊环螺钉 Bolt	Steel	C.S SS304 SS316
15	中法兰螺杆 Bonnet Bolt	A193-B8	A193 B7, A193 B8, A193 B8M
16	中法兰螺母 Nut	A194-8	A194 2H, A194 8, A194 8M

性能规范 Technical data

公称压力PN(MPa) Nominal pressure	PN16	PN25	PN40	PN64	PN100	试验介质 Test Meduyn
壳体试验 Shell test(MPa)	2.5	3.75	6.0	9.6	15.0	水 Water
密封试验 Seal test(MPa)	1.8	2.75	4.4	7.04	11.0	
适用温度 Suitable Temp(℃)	-29~-425℃					
适用介质 Suitable Media	水、蒸汽、油品类 Water/Steam/Oil					



PN 16

DN	L	D	D1	D2	b	f	Z-Φd
15	130	95	65	45	14	2	4-Φ14
20	150	105	75	55	14	2	4-Φ14
25	160	115	85	65	14	2	4-Φ14
32	180	135	100	78	16	2	4-Φ18
40	200	145	110	85	16	3	4-Φ18
50	230	160	125	100	16	3	4-Φ18
65	290	180	145	120	18	3	4-Φ18
80	310	195	160	135	20	3	8-Φ18
100	350	215	180	155	20	3	8-Φ18
125	400	245	210	185	22	3	8-Φ18
150	480	280	240	210	24	3	8-Φ23
200	600	335	295	265	26	3	12-Φ23
250	730	405	355	320	30	3	12-Φ26
300	850	460	410	375	30	4	12-Φ26
350	980	520	470	435	34	4	16-Φ26
400	1100	580	525	485	36	4	16-Φ30
450	1200	640	585	545	40	4	20-Φ30
500	1250	705	650	608	44	4	20-Φ34

PN 25

DN	L	D	D1	D2	b	f	Z-Φd
15	130	95	65	45	16	2	4-Φ14
20	150	105	75	55	16	2	4-Φ14
25	160	115	85	65	16	2	4-Φ14
32	180	135	100	78	18	2	4-Φ18
40	200	145	110	85	18	3	4-Φ18
50	230	160	125	100	20	3	4-Φ18
65	290	180	145	120	22	3	8-Φ18
80	310	195	160	135	22	3	8-Φ18
100	350	230	190	160	24	3	8-Φ23
125	400	270	220	188	28	3	8-Φ26
150	480	300	250	218	30	3	8-Φ26
200	600	360	310	278	34	3	12-Φ26
250	730	425	370	332	36	3	12-Φ30
300	850	485	430	390	40	4	16-Φ30
350	980	550	490	448	44	4	16-Φ36
400	1100	610	550	505	48	4	16-Φ36
450	1200	660	600	555	50	4	20-Φ36
500	1250	730	660	610	52	4	20-Φ36

PN 40

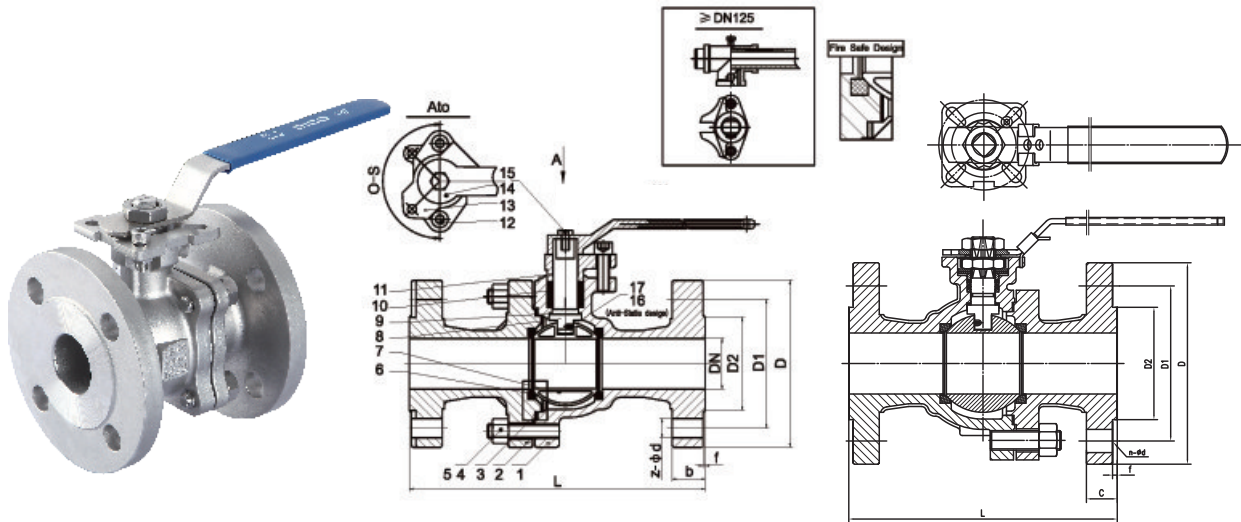
DN	L	D	D1	D2	b	f	Z-Φd
15	130	95	65	45	16	2	4-Φ14
20	150	105	75	55	16	2	4-Φ14
25	160	115	85	65	16	2	4-Φ14
32	180	135	100	78	18	2	4-Φ18
40	200	145	110	85	18	3	4-Φ18
50	230	160	125	100	20	3	4-Φ18
65	290	180	145	120	22	3	8-Φ18
80	310	195	160	135	22	3	8-Φ18
100	350	230	190	160	24	3	8-Φ23
125	400	270	220	188	28	3	8-Φ26
150	480	300	250	218	30	3	8-Φ26
200	600	375	320	282	38	3	12-Φ30
250	730	445	385	345	42	3	12-Φ34
300	850	510	450	408	46	4	16-Φ34

PN 64

DN	L	D	D1	D2	b	f	Z-Φd
15	210	105	75	55	16	2	4-Φ14
20	230	125	90	68	16	2	4-Φ14
25	230	135	100	78	16	2	4-Φ14
32	260	150	110	82	18	2	4-Φ18
40	260	165	125	95	18	3	4-Φ18
50	300	175	135	105	20	3	4-Φ18
65	340	200	160	130	22	3	8-Φ18
80	380	210	170	140	22	3	8-Φ18
100	430	250	200	168	24	3	8-Φ23
125	500	295	240	202	28	3	8-Φ26
150	550	340	280	240	30	3	8-Φ26
200	650	405	345	300	38	3	12-Φ30
250	775	470	400	352	42	3	12-Φ34
300	900	530	460	412	46	4	16-Φ34

PN 100

DN	L	D	D1	D2	D3	b	f1	f2	Z-Φd
15	210	105	75	55	40	20	2	4	4-Φ14
20	230	125	90	68	51	22	2	4	4-Φ18
25	230	135	100	78	58	24	2	4	4-Φ18
32	260	150	110	82	66	24	2	4	4-Φ23
40	260	165	125	95	76	26	3	4	4-Φ23
50	300	195	145	112	88	28	3	4	4-Φ26
65	340	220	170	138	110	32	3	4	8-Φ26
80	380	230	180	148	121	34	3	4	8-Φ26
100	430	265	210	172	150	38	3	4.5	8-Φ30
125	500	310	250	210	176	42	3	4.5	8-Φ34
150	550	350	290	250	204	46	3	4.5	12-Φ34
200	650	430	360	312	260	54	3	4.5	12-Φ36
250	775	500	430	382	313	60	3	4.5	12-Φ41
300	900	585	500	442	364	70	4	4.5	16-Φ42



执行标准 Production enforce standard

产品规范 Product specification	设计和制造 Design spec	法兰连接尺寸 End flange dimension	压力-温度 Pressure-temp	检验和试验 Inspection and test
	DIN 3357	EN1092-1:2007	ASTM B16.34	DIN 3230

主要构件材料 Materials of Main Construction

序号 No.	名称 Parts	材料 Material	
1	阀体 Body	ASTM A351 CF8M	CF8 CF3 CF3M
2	阀盖 Bonnet	ASTM A351 CF8M	CF8 CF3 CF3M
3	垫片 Gasket	PTFE	PTFE
4	螺柱 Stud	ASTM A193-B8	A193-B8M
5	螺母 Nut	ASTM A194-8	A194-8M
6	阀座密封圈 Seat Seal	RPTFE	RPTFE
7	球 Ball	S.S316	SS304 SS304L
8	阀杆 Stem	ASTM A182 F316	F304 F304L F316L
9	垫片 Gasket	PTFE	PTFE
10	填料 Packing	PTFE	PTFE
11	压盖 Gland	ASTM A351 CF8M	CF8 CF3 CF3M
12	螺钉 Screw	ASTM A320-B8	BSS304
13	限位块 Gauge Block	S.S	S.S
14	手柄 Lever	S.S	S.S
15	螺钉 Screw	S.S	S.S
16	弹簧 Spring (Anti-Static design)	S.S	S.S
17	钢球 Steel Ball (Anti-Static design)	S.S	S.S

性能规范 Technical data

公称压力PN(MPa) Nominal pressure	PN16	PN25	PN40	PN64	PN100	试验介质 Test Meduyn
壳体试验 Shell test(MPa)	2.4	3.75	6.0	9.6	15.0	水 Water
密封试验 Seal test(MPa)	1.8	2.75	4.4	7.1	11.0	
气密封试验 Air seal test(MPa)	0.6	0.6	0.6	0.6	0.6	空气 Air
适用温度 Suitable Temp(°C)	-29~200°C					
适用介质 Suitable Media	水、蒸汽、油品类 Water/Steam/Oil					

注：本公司可制造其它系列德标阀门。

PN 16

DN	L	D	D1	D2	b	f	Z-Φd
15	130	95	65	45	16	2	4-Φ14
20	140	105	75	58	18	2	4-Φ14
25	150	115	85	68	18	2	4-Φ14
32	165	140	100	78	18	2	4-Φ18
40	180	150	110	88	18	3	4-Φ18
50	150(F4)	165	125	102	18	3	4-Φ18
65	170(F4)	185	145	122	18	3	8-Φ18
80	180(F4)	200	160	138	20	3	8-Φ18
100	190(F4)	220	180	158	20	3	8-Φ18
125	325(F5)	250	210	188	22	3	8-Φ18
150	350(F5)	285	240	212	22	3	8-Φ22
200	400(F5)	340	295	268	24	3	12-Φ22
250	450(F5)	405	355	320	26	3	12-Φ26

PN 25

DN	L	D	D1	D2	b	f	Z-Φd
15	130	95	65	45	16	2	4-Φ14
20	140	105	75	58	18	2	4-Φ14
25	150	115	85	68	18	2	4-Φ14
32	165	140	100	78	18	2	4-Φ18
40	180	150	110	88	18	3	4-Φ18
50	150(F4)	165	125	102	20	3	4-Φ18
65	170(F4)	185	145	122	22	3	8-Φ18
80	180(F4)	200	160	138	24	3	8-Φ18
100	190(F4)	235	190	162	24	3	8-Φ22
125	325(F5)	270	220	188	26	3	8-Φ26
150	350(F5)	300	250	218	28	3	8-Φ26
200	400(F5)	360	310	278	30	3	12-Φ26
250	450(F5)	425	370	335	32	3	12-Φ30



德标球阀  
BALL VALVE, DIN

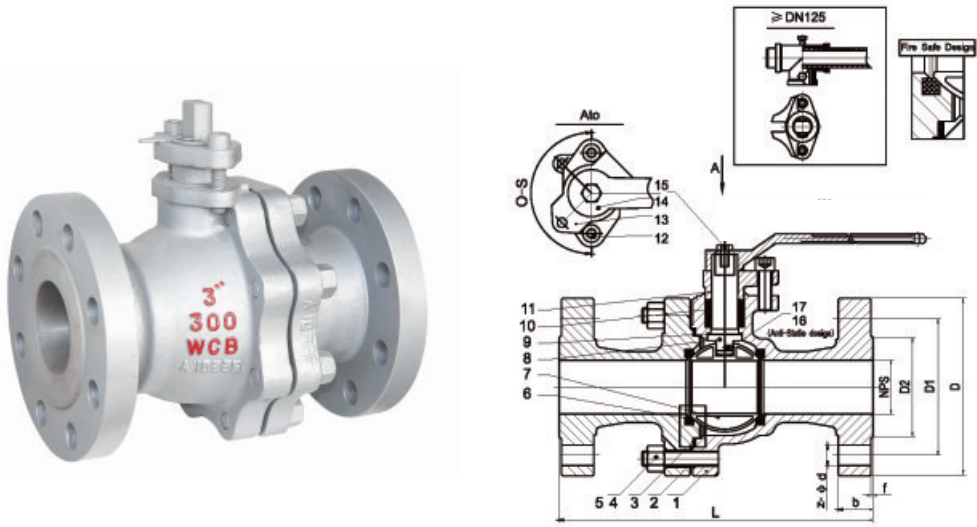
PN 40

DN	L	D	D1	D2	b	f	Z-Φd
15	130	95	65	45	16	2	4-Φ14
20	140	105	75	58	18	2	4-Φ14
25	150	115	85	68	18	2	4-Φ14
32	180	140	100	78	18	2	4-Φ18
40	200	150	110	88	18	3	4-Φ18
50	220	165	125	102	20	3	4-Φ18
65	250	180	145	122	22	3	8-Φ18
80	280	200	160	138	24	3	8-Φ18
100	320	235	190	158	24	3	8-Φ22
125	360	270	220	188	26	3	8-Φ26
150	400	300	250	218	28	3	8-Φ26
200	550	375	320	285	34	3	12-Φ30

PN 64

DN	L	D	D1	D2	b	f	Z-Φd
15	165	105	75	45	20	2	4-Φ14
20	190	130	90	58	22	2	4-Φ18
25	216	140	100	68	24	2	4-Φ18
32	229	155	110	78	24	2	4-Φ22
40	241	170	125	88	26	3	4-Φ22
50	292	180	135	102	26	3	4-Φ22
65	330	205	160	122	26	3	8-Φ22
80	356	215	170	138	28	3	8-Φ22
100	432	250	200	162	30	3	8-Φ26
125	508	295	240	188	34	3	8-Φ30
150	559	345	280	218	36	3	8-Φ33
200	660	514	345	285	42	3	12-Φ36
250	787	470	400	345	46	3	12-Φ36

美标球阀  
BALL VALVE, ANSI/ASME



执行标准 Production enforce standard

产品规范 Product specification	设计和制造 Design spec	结构长度 Face to face	法兰连接尺寸 End flange dimension	压力-温度 Pressure-temp	检验和试验 Inspection and test
	API 6D	ASME B16.10	ASME B16.5	ASTM B16.34	API 6D

主要构件材料 Materials of Main Construction

序号 No.	名称 Parts	材料 Material		
		C	P	R
1	阀体 Body	ASTM A216 WCB	ASTM A351 CF8	ASTM A351 CF8M
2	阀盖 Bonnet	ASTM A216 WCB	ASTM A351 CF8	ASTM A351 CF8M
3	垫片 Gasket	PTFE	PTFE	PTFE
4	螺柱 Stud	ASTM A193-B7	ASTM A193-B8	ASTM A193-B8M
5	螺母 Nut	ASTM A194-2H	ASTM A193-8	ASTM A194-8M
6	阀座密封圈 Seat Seal	PTFE	PTFE	PTFE
7	球 Ball	ASTM A105+Ni	ASTM A105+F304	ASTM A105+F316
8	阀杆 Stem	ASTM A182 F6a	ASTM A182 F304	ASTM A182 F316
9	垫片 Gasket	PTFE	PTFE	PTFE
10	填料 Packing	PTFE	PTFE	PTFE
11	压盖 Gland	ASTM A216 WCB	ASTM A351 CF8	ASTM A351 CF8M
12	螺钉 Screw	C.S	S.S	S.S
13	限位块 Gauge Block	S.S	S.S	S.S
14	手柄 Lever	201	CF8	CF8M
15	螺钉 Screw	S.S	S.S	S.S
16	弹簧 Spring (Anti-Static design)	304 S.S	304S.S	316S.S
17	钢球 Steel Ball (Anti-Static design)	304 S.S	304S.S	316S.S

性能规范 Technical data

公称压力PN(MPa) Nominal pressure	150LB(2.0MPa)	300LB(5.0MPa)	600LB(10.0MPa)	900LB(15.0MPa)	试验介质 Test Meduyn
壳体试验 Shell test(MPa)	3.0	7.5	15.0	22.5	
密封试验 Seal test(MPa)	2.2	5.5	11.0	16.5	水 Water
气密封试验 Air seal test(MPa)	0.6	0.6	0.6	0.6	空气 Air
适用温度 Suitable Temp(℃)	-29~250℃				
适用介质 Suitable Media	水、蒸汽、油品类 Water/Steam/Oil				

美标球阀  
BALL VALVE, ANSI/ASME

150LB

NPS	DN	L	D	D1	D2	b	f	Z-Φd
1/2"	15	108	90	60.5	35	11	2	4-Φ16
3/4"	20	117	100	70.0	43	13.5	2	4-Φ16
1"	25	127	110	79.5	51	15	2	4-Φ16
1-1/4"	32	140	115	89	64	16.5	2	4-Φ16
1-1/2"	40	165	125	98.5	73	18	2	4-Φ16
2"	50	178	150	120.5	92	19.5	2	4-Φ19
2-1/2"	65	190	180	139.5	105	23	2	4-Φ19
3"	80	203	190	152.5	127	24.5	2	4-Φ19
4"	100	229	230	190.5	157	24.5	2	8-Φ19
6"	150	256	280	215.9	216	26	2	8-Φ22
8"	200	394	345	241.5	270	29	2	8-Φ22
10"	250	457	405	298.5	324	31	2	12-Φ25
12"	300	533	485	362	381	32.5	2	12-Φ25

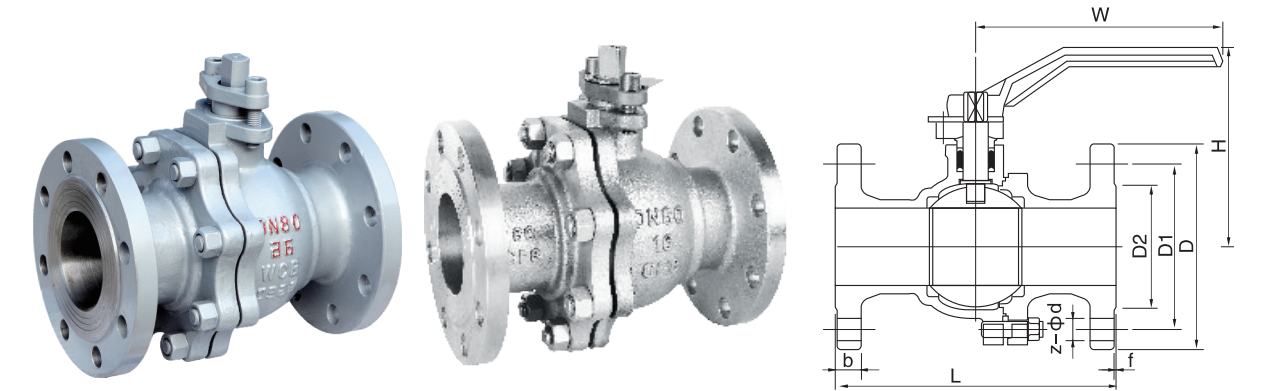
300LB

NPS	DN	L	D	D1	D2	b	f	Z-Φd
1/2"	15	140	95	66.5	35	15	2	4-Φ16
3/4"	20	152	115	82.5	43	16.5	2	4-Φ19
1"	25	165	125	89	51	18	2	4-Φ19
1-1/4"	32	178	135	98.5	63.5	19.5	2	4-Φ19
1-1/2"	40	190	155	114.5	73	21	2	4-Φ22
2"	50	216	165	127	92	23	2	8-Φ19
2-1/2"	65	241	190	149	105	26	2	8-Φ22
3"	80	282	210	168.5	127	29	2	8-Φ22
4"	100	305	255	200	157	32	2	8-Φ22
6"	150	403	320	270	216	37	2	12-Φ22
8"	200	502	380	330	270	42	2	12-Φ25
10"	250	568	445	387.5	324	48	2	16-Φ29
12"	300	648	520	451	381	51.5	2	16-Φ32

600LB

NPS	DN	L	D	D1	D2	b	f	Z-Φd
1/2"	15	165	95	66.5	35	21.5	7	4-Φ16
3/4"	20	190	115	82.5	43	23	7	4-Φ19
1"	25	216	125	89	51	24.5	7	4-Φ19
1-1/4"	32	229	135	98.5	63.5	28	7	4-Φ19
1-1/2"	40	241	155	14.5	73	29.5	7	4-Φ22
2"	50	292	165	127	92	32.5	7	8-Φ19
2-1/2"	65	330	190	149	105	36	7	8-Φ22
3"	80	356	210	168.5	127	39	7	8-Φ22
4"	100	432	275	216	157	45	7	8-Φ25
6"	150	559	355	292	216	55	7	12-Φ29
8"	200	660	420	349	270	63	7	12-Φ32

国标球阀  
BALL VALVE, GB/T



执行标准 Production enforce standard

产品规范 Product specification	设计和制造 Design spec	结构长度 Face to face	法兰连接尺寸 End flange dimension	压力-温度 Pressure-temp	检验和试验 Inspection and test
	GB/T 12237	GB/T 12221	JB/T 79	GB/T 12224	JB/T 9092

主要构件材料 Materials of Main Construction

序号 No.	名称 Parts	材料 Material	
		C	P
1	左阀体Left Body	A216 WCB	A351 CF8
2	螺栓Stud	A193 B7	A193 B8
3	螺母Nut	A194 2H	A194 8
4	垫片Gasket	PTFE	PTFE
5	底盖Down Cover	A105	304
6	下阀杆Down Stem	A276 410	A182 304
7	右阀体Right Body	A216 WCB	A351 CF8
8	球体Ball	A105+ENP	A182 304
9	密封座Seal Seat	PTFE	PTFE
10	阀座Seat	A105	304
11	阀杆Stem	A276 410	A182 304
12	压盖Cover	A105	304
13	填料Packing	PTFE	PTFE
14	填料压盖Packing Gland	A216 WCB	A351 CF8
15	Level	C.S	C.S

性能规范 Technical data

公称压力PN(MPa) Nominal pressure	PN16	PN25	PN40	PN64	PN100	试验介质 Test Meduyn
壳体试验 Shell test(MPa)	2.5	3.75	6.0	9.6	15.0	水 Water
密封试验 Seal test(MPa)	1.8	2.75	4.4	7.04	11.0	
气密封试验 Air seal test(MPa)	0.6	0.6	0.6	0.6	0.6	空气 Air
适用温度 Suitable Temp(℃)	-29~250℃					
适用介质 Suitable Media	水、蒸汽、油品类 Water/Steam/Oil					

PN 16

DN	L	D	D1	D2	b	f	Z-Φd
15	130	95	65	45	14	2	4-Φ14
20	140	105	75	55	14	2	4-Φ14
25	150	115	85	65	14	2	4-Φ14
32	165	135	100	78	16	2	4-Φ18
40	180	145	110	85	16	3	4-Φ18
50	200	160	125	100	16	3	4-Φ18
65	220	180	145	120	18	3	4-Φ18
80	250	195	160	135	20	3	8-Φ18
100	280	215	180	155	20	3	8-Φ18
125	320	245	210	185	22	3	8-Φ18
150	360	280	240	210	24	3	8-Φ23
200	400	335	295	265	26	3	12-Φ23
250	450	405	355	320	30	3	12-Φ26

PN 25

DN	L	D	D1	D2	b	f	Z-Φd
15	130	95	65	45	16	2	4-Φ14
20	140	105	75	55	16	2	4-Φ14
25	150	115	85	65	16	2	4-Φ14
32	165	135	100	78	18	2	4-Φ18
40	180	145	110	85	18	3	4-Φ18
50	200	160	125	100	20	3	4-Φ18
65	220	180	145	120	22	3	8-Φ18
80	250	195	160	135	22	3	8-Φ18
100	280	230	190	155	24	3	8-Φ23
125	320	270	220	185	28	3	8-Φ26
150	360	300	250	210	30	3	8-Φ26
200	400	360	310	265	34	3	12-Φ26
250	450	425	370	320	36	3	12-Φ30

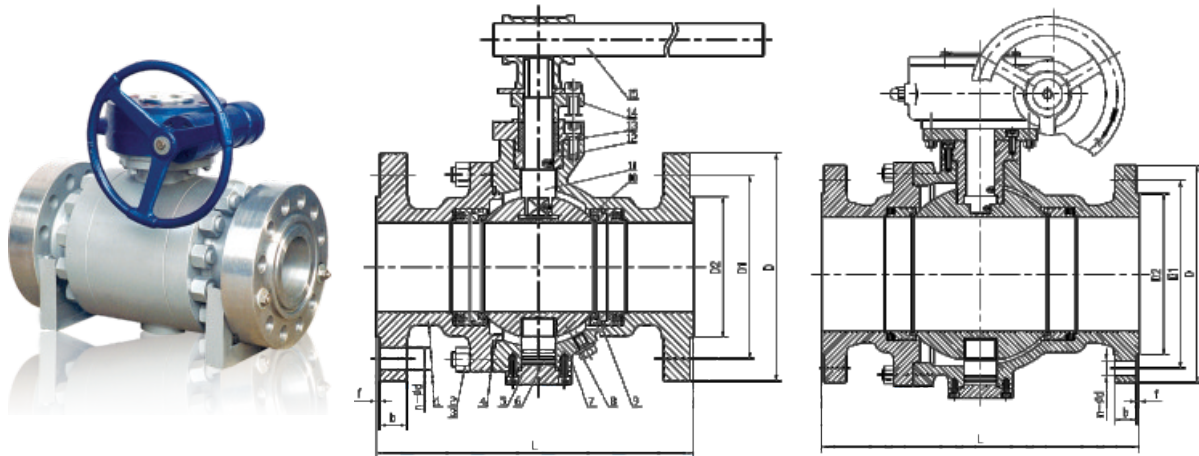
PN 40

DN	L	D	D1	D2	b	f	Z-Φd
15	130	95	65	45	16	2	4-Φ14
20	140	105	75	55	16	2	4-Φ14
25	150	115	85	65	16	2	4-Φ14
32	180	135	100	78	18	2	4-Φ18
40	220	145	110	85	18	3	4-Φ18
50	220	160	125	100	20	3	4-Φ18
65	250	180	145	120	22	3	8-Φ18
80	280	195	160	135	22	3	8-Φ18
100	320	230	190	160	24	3	8-Φ23
125	360	270	220	188	28	3	8-Φ26
150	400	300	250	218	30	3	8-Φ26
200	550	375	320	282	38	3	12-Φ30

PN 64

DN	L	D	D1	D2	D5	b	f	f2	Z-Φd
15	165	105	75	55	40	18	2	4	4-Φ14
20	190	125	90	68	51	20	2	4	4-Φ18
25	216	135	100	78	58	22	2	4	4-Φ18
32	229	150	110	82	66	24	2	4	4-Φ23
40	241	165	125	95	76	24	3	4	4-Φ23
50	292	175	135	105	88	26	3	4	4-Φ23
65	330	200	160	130	110	28	3	4	8-Φ23
80	356	210	170	140	121	30	3	4	8-Φ23
100	432	250	200	168	150	32	3	4.5	8-Φ26
125	508	295	240	202	176	36	3	4.5	8-Φ30
150	559	340	280	240	204	38	3	4.5	8-Φ34
200	660	405	345	300	260	44	3	4.5	12-Φ36
250	787	470	400	352	313	48	3	4.5	12-Φ36





执行标准 Production enforce standard

产品规范 Product specification	设计和制造 Design spec	结构长度 Face to face	法兰连接尺寸 End flange dimension	压力-温度 Pressure-temp	检验和试验 Inspection and test
	API 6D	ASME B16.10	ASME B16.5	ASTM B16.34	API 598

主要构件材料 Materials of Main Construction

序号 No.	名称 Parts	材料 Material	
		C	P
1	左阀体Left Body	A216 WCB	A351 CF8
2	螺栓Stud	A193 B7	A193 B8
3	螺母Nut	A194 2H	A194 8
4	垫片Gasket	PTFE	PTFE
5	底盖Down Cover	A105	304
6	下阀杆Down Stem	A276 410	A182 304
7	右阀体Right Body	A216 WCB	A351 CF8
8	球体Ball	A105+ENP	A182 304
9	密封座Seal Seat	PTFE	PTFE
10	阀座Seat	A105	304
11	阀杆Stem	A276 410	A182 304
12	压盖Cover	A105	304
13	填料Packing	PTFE	PTFE
14	填料压盖Packing Gland	A216 WCB	A351 CF8
15	Level	C.S	C.S

性能规范 Technical data

公称压力PN(MPa) Nominal pressure	150Lb (2.0MPa)	300Lb (5.0MPa)	600Lb (10.0MPa)	900Lb (15.0MPa)	试验介质 Test Meduyn
壳体试验 Shell test(MPa)	3.0	7.5	15	22.5	水 Water
密封试验 Seal test(MPa)	2.2	5.5	11	16.5	
气密封试验 Air seal test(MPa)	0.6	0.6	0.6	0.6	空气 Air
材料 Material	C		P		
适用温度 Suitable Temp°C	-29°C~250°C		-150°C~200°C		
适用介质 Suitable Media	水、蒸汽、油品类 Water/Steam/Oil		弱腐蚀性介质等 Weak Corrosive Medium, etc		

150LB

NPS	L	D	D1	D2	b	f	Z-Φd
2"	178	150	120.7	92.1	17.5	2	4-Φ19
2-1/2"	190	180	139.7	104.8	20.7	2	4-Φ19
3"	203	190	152.4	127	22.3	2	4-Φ19
4"	229	230	190.5	157.2	22.3	2	8-Φ19
6"	394	280	241.3	215.9	23.9	2	8-Φ22
8"	457	345	298.5	269.9	27	2	8-Φ22
10"	533	405	362	323.8	28.6	2	12-Φ25
12"	610	485	431.8	381	30.2	2	12-Φ25
14"	686	535	476.3	412.8	33.4	2	12-Φ29
16"	762	595	539.8	469.9	35	2	16-Φ29
18"	864	635	577.9	533.4	38.1	2	16-Φ32
20"	914	700	635	584.2	41.3	2	20-Φ32
24"	1067	815	749.3	692.2	46.1	2	20-Φ35

300LB

NPS	L	D	D1	D2	b	f	Z-Φd
2"	216	165	127	92.1	20.7	2	8-Φ19
2-1/2"	241	190	149.2	104.8	23.9	2	8-Φ22
3"	282	210	168.3	127	27	2	8-Φ22
4"	305	255	200	157.2	30.2	2	8-Φ22
6"	403	320	269.9	215.9	35	2	12-Φ22
8"	502	380	330.2	269.9	39.7	2	12-Φ25
10"	568	445	387.4	323.8	46.1	2	16-Φ29
12"	648	520	450.8	381	49.3	2	16-Φ32
14"	762	585	514.4	412.8	52.4	2	20-Φ32
16"	838	650	571.5	469.9	55.6	2	20-Φ35
18"	914	710	628.6	533.4	58.8	2	24-Φ35
20"	991	775	685.8	584.2	62	2	24-Φ35
24"	1143	915	812.8	692.2	68.3	2	24-Φ41

600LB

NPS	L	D	D1	D2	b	f	Z-Φd
2"	292	165	127	92.1	25.4	7	8-Φ19
2-1/2"	330	190	149.2	104.8	28.6	7	8-Φ22
3"	356	210	168.3	127	31.8	7	8-Φ22
4"	432	275	215.9	157.2	38.1	7	8-Φ25
6"	559	355	292.1	215.9	47.7	7	12-Φ29
8"	660	420	349.2	269.9	55.6	7	12-Φ32
10"	787	510	431.8	323.8	63.5	7	16-Φ35
12"	838	560	489	381	66.7	7	20-Φ35
14"	889	605	527	412.8	69.9	7	20-Φ38
16"	991	685	603.2	469.9	76.2	7	20-Φ41
18"	1092	745	654	533.4	82.6	7	20-Φ44
20"	1194	815	723.9	584.2	88.9	7	24-Φ44
24"	1397	940	838.2	692.2	101.6	7	24-Φ51

900LB

NPS	L	D	D1	D2	b	f	Z-Φd
2"	368	215	165.1	92.1	38.1	7	8-Φ25
2-1/2"	419	245	190.5	104.8	41.3	7	8-Φ29
3"	381	240	190.5	127	38.1	7	8-Φ25
4"	457	290	235	157.2	44.5	7	8-Φ32
6"	610	380	317.5	215.9	55.6	7	12-Φ32
8"	737	470	393.7	269.9	63.5	7	12-Φ38
10"	838	545	469.9	323.8	69.9	7	16-Φ38
12"	965	610	533.4	381	79.4	7	20-Φ38
14"	1029	640	558.4	412.8	85.8	7	20-Φ41
16"	1130	705	616.0	469.9	88.9	7	20-Φ44
18"	1219	785	685.8	533.4	101.6	7	20-Φ45
20"	1321	855	709.3	584.2	108.0	7	20-Φ54
24"	1549	1040	901.7	692.2	139.7	7	20-Φ67

锻钢闸阀/锻钢截止阀/锻钢止回阀  
Forged steel gate valve/ flange globe valve/ flange check valve

应用规范

- 1、设计制造：按GB/T12224; JB/T7746;
- 2、结构长度：按JB/97-95
- 3、法兰端尺寸：按JB/T82.1~82.4-94
- 4、结构特征：B.B或W.B；OS&Y-缩径(R.P)
- 5、密封副材料：按“订货须知”选定
- 6、主体材料：A105；LF2；F11；F22；F304；F316；F304L；F316L等
- 7、阀门检验和试验：按JB/T 9092的规定

Applied norm

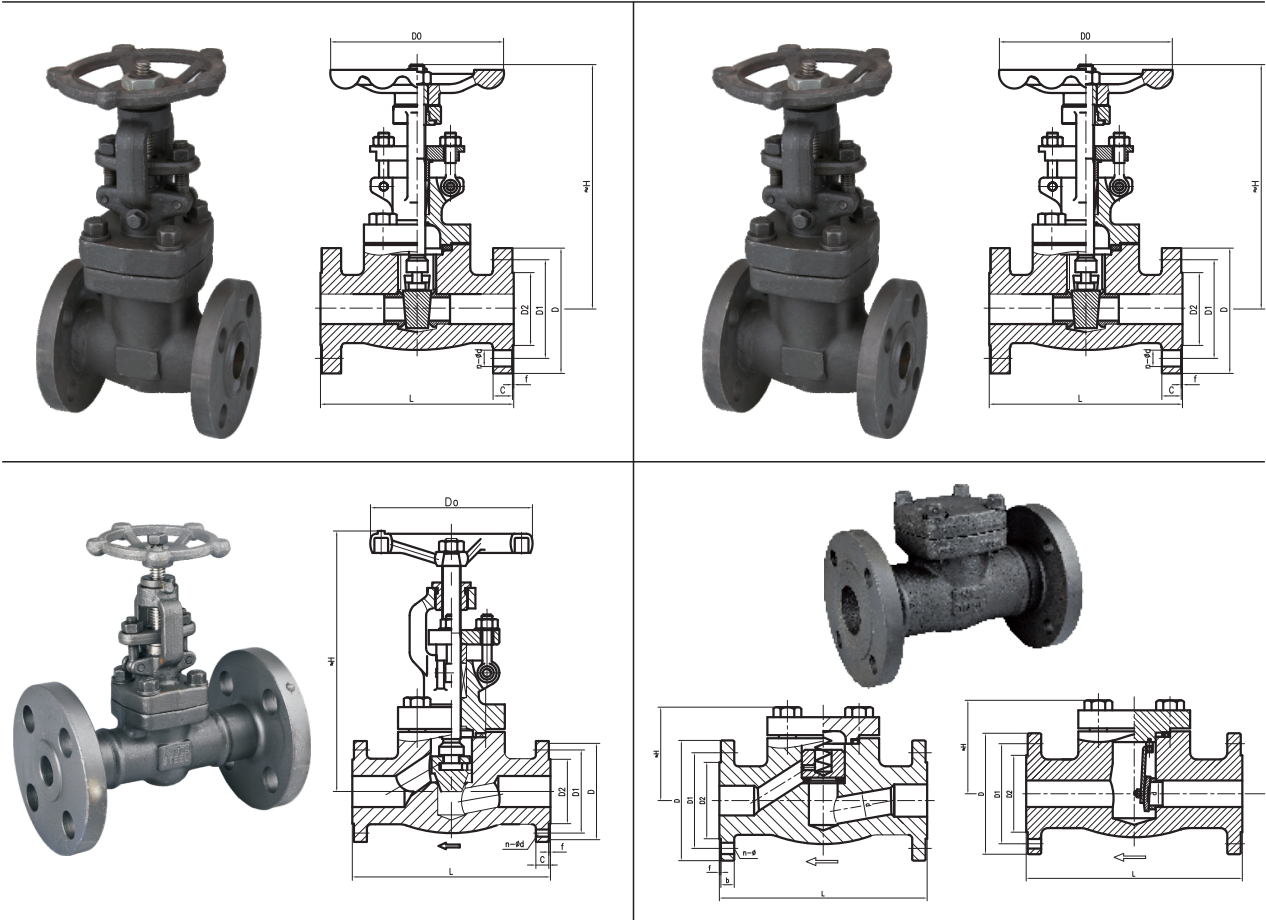
- 1.Design and manufacture: GB/T12224; JB/T7746;
- 2.Face to face: JB/T97-95
- 3.Dimension of flange: JB/T82.1~82.4-94
- 4.Structural feature: B.B or W.B; OS&Y-reduced port(R.P)
- 5.Sealing accessory material: according to "ordering guide".
- 6.Body material: A105; LF2; F11; F22; F304; F316;F304L;F316L
- 7.Valve inspection and test according to JB/T 9092

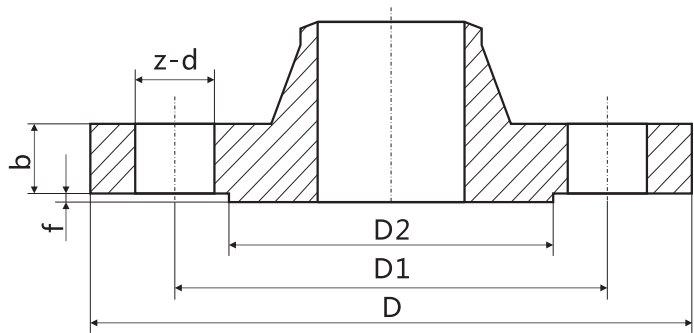
应用规范

- 1、设计制造：按ASME/ANSI B16.34;API 602
- 2、结构长度：按ASME/ANSI B16.10
- 3、法兰端尺寸：按ASME/ANSI B16.5(RF)
- 4、结构特征：B.B或W.B；OS&Y-缩径(R.P)
- 5、密封副材料：按“订货须知”选定
- 6、主体材料：A105；LF2；F11；F22；F304；F316；F304L；F316L等
- 7、阀门检验和试验：按API 598的规定

Applied norm

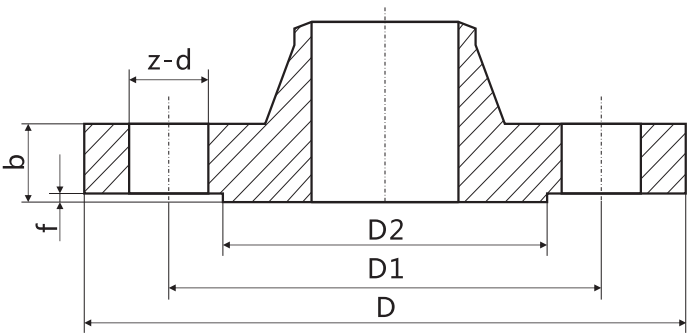
- 1.Design and manufacture:ASME/ANSI B16.34;API 602
- 2.Face to face:ASME/ANSI B16.10
- 3.Dimension of flange:ASME/ANSI B16.5(RF)
- 4.Structural feature:B.B or W.B;OS&Y-reduced port(R.P)
- 5.Sealing accessory material:according to "ordering guide" .
- 6.Body material:A105;LF2;F11;F22;F304; F316;F304L;F316L
- 7.Valve inspection and test according to API 598





执行标准 Compliance Standards ASME B16.34

Size		Dimensions(mm)																			
in	mm	D				C				g				T				n-φ			
		150lb	300lb	600lb	900lb	150lb	300lb	600lb	900lb	150lb	300lb	600lb	900lb	150lb	300lb	600lb	900lb	150lb	300lb	600lb	900lb
1/2"	15	90	95	95	120	60.3	66.7	66.7	82.6	34.9	34.9	34.9	34.9	9.6	12.7	14.3	22.3	4-φ16	4-φ16	4-φ16	4-φ22
3/4"	20	100	115	115	130	69.9	82.6	82.6	88.9	42.9	42.9	42.9	42.9	11.2	14.3	15.9	25.4	4-φ16	4-φ19	4-φ19	4-φ22
1"	25	110	125	125	150	79.4	88.9	88.9	101.6	50.8	50.8	50.8	50.8	12.7	15.9	17.5	28.6	4-φ16	4-φ19	4-φ19	4-φ25
1-1/4"	32	115	135	135	160	88.9	98.4	98.4	111.1	63.5	63.5	63.5	63.5	14.3	17.8	20.7	28.6	4-φ16	4-φ19	4-φ19	4-φ25
1-1/2"	40	125	155	155	180	98.4	114.3	114.3	123.8	73.0	73.0	73.0	73.0	15.9	19.1	22.3	31.8	4-φ16	4-φ22	4-φ22	4-φ29
2"	50	150	165	165	215	120.7	127	127	165.1	92.1	92.1	92.1	92.1	17.5	20.7	25.4	38.1	4-φ19	8-φ19	8-φ19	8-φ25
2-1/2"	65	180	190	190	245	139.7	149.2	149.2	190.5	104.8	104.8	104.8	104.8	20.7	23.9	28.6	41.3	4-φ19	8-φ22	8-φ22	8-φ29
3"	80	190	210	210	240	152.4	168.3	168.3	190.5	127	127	127	127	22.3	27	31.8	38.1	4-φ19	8-φ22	8-φ22	8-φ25
4"	100	230	255	275	290	190.5	200	215.9	235	157.2	157.2	157.2	157.2	22.3	30.2	38.1	44.5	8-φ19	8-φ22	8-φ25	8-φ32
6"	150	280	320	355	380	241.3	269.9	292.1	317.5	215.9	215.9	215.9	215.9	23.9	35	47.7	55.6	8-φ22	12-φ22	12-φ29	12-φ32
8"	200	345	380	420	470	298.5	330.2	349.2	393.7	269.9	269.9	269.9	269.9	27	39.7	55.6	63.5	8-φ22	12-φ25	12-φ32	12-φ38
10"	250	405	445	510	545	362	387.4	431.8	469.9	323.8	323.8	323.8	323.8	28.6	46.1	63.5	69.9	12-φ25	16-φ29	16-φ35	16-φ38
12"	300	485	520	560	610	431.8	450.8	489	533.4	381	381	381	381	30.2	49.3	66.7	79.4	12-φ25	16-φ32	20-φ35	20-φ38
14"	350	535	585	605	640	476.3	514.4	527	558.8	412.8	412.8	412.8	412.8	33.4	52.4	69.9	85.8	12-φ29	20-φ32	20-φ38	20-φ41
16"	400	595	650	685	705	539.8	571.5	603.2	616.0	469.9	469.9	469.9	469.9	35	55.6	76.2	88.9	16-φ29	20-φ35	20-φ41	20-φ45
18"	450	635	710	745	785	577.9	628.6	654	685.8	533.4	533.4	533.4	533.4	38.1	58.8	82.6	101.6	16-φ32	24-φ35	20-φ44	20-φ51
20"	500	700	775	815	855	635	685.8	723.9	749.3	584.2	584.2	584.2	584.2	41.3	62	88.9	108.0	20-φ32	24-φ35	24-φ44	20-φ54
24"	600	815	915	940	1040	749.3	812.8	838.2	901.7	692.2	692.2	692.2	692.2	46.1	68.3	101.6	139.7	20-φ35	24-φ41	24-φ51	20-φ67



执行标准 Compliance Standards JB/T79.1

Size		Dimensions(mm)																			
in	mm	D				C				g				T				n-φ			
		PN16	PN25	PN40	PN64	PN16	PN25	PN40	PN64	PN16	PN25	PN40	PN64	PN16	PN25	PN40	PN64	PN16	PN25	PN40	PN64
1/2"	15	95	95	95	105	65	65	65	75	45	45	45	55	14	16	16	18	4-φ14	4-φ14	4-φ14	4-φ14
3/4"	20	105	105	105	125	75	75	75	90	55	55	55	68	14	16	16	20	4-φ14	4-φ14	4-φ14	4-φ18
1"	25	115	115	115	135	85	85	85	100	65	65	65	78	14	16	16	22	4-φ14	4-φ14	4-φ14	4-φ18
1-1/4"	32	135	135	135	150	100	100	100	110	78	78	78	82	16	18	18	24	4-φ18	4-φ18	4-φ18	4-φ23
1-1/2"	40	145	145	145	165	110	110	110	125	85	85	85	95	16	18	18	24	4-φ18	4-φ18	4-φ18	4-φ23
2"	50	160	160	160	175	125	125	125	135	100	100	100	105	16	20	20	26	4-φ18	4-φ18	4-φ18	4-φ23
2-1/2"	65	180	180	180	200	145	145	145	160	120	120	120	130	18	22	22	28	4-φ18	8-φ18	8-φ18	8-φ23
3"	80	195	195	195	210	160	160	160	170	135	135	135	140	20	22	22	30	8-φ18	8-φ18	8-φ18	8-φ23
4"	100	215	230	230	250	180	190	190	200	155	160	160	168	20	24	24	32	8-φ18	8-φ23	8-φ23	8-φ26
5"	125	245	270	270	295	210	220	220	240	185	188	188	202	22	28	28	36	8-φ18	8-φ26	8-φ26	8-φ30
6"	150	280	300	300	340	240	250	250	280	210	218	218	240	24	30	30	38	8-φ23	8-φ26	8-φ26	8-φ34
8"	200	335	360	375	405	295	310	320	345	265	278	282	300	26	34	38	44	12-φ23	12-φ26	12-φ30	12-φ34
10"	250	405	425	445	470	355	370	385	400	320	332	345	352	30	36	42	48	12-φ25	12-φ30	12-φ34	12-φ34
12"	300	460	485	510	530	410	430	450	460	375	390	408	412	30	40	46	54	12-φ25	16-φ30	16-φ34	16-φ41
14"	350	520	550	570	595	470	490	510	525	435	448	465	475	34	44	52	60	12-φ25	16-φ34	16-φ34	16-φ41
16"	400	580	610	655	670	525	550	585	585	485	505	535	525	36	48	58	66	16-φ30	16-φ34	16-φ41	16-φ48
18"	450	640	660	680		585	600	610		545	555	560		40	50	60		20-φ30	20-φ34	20-φ41	20-φ48
20"	500	705	730	755	800	650	660	670	705	608	610	612	640	44	52	62	70	20-φ34	20-φ41	20-φ48	20-φ54
24"	600	840	840	890	930	770	770	795	820	718	718	730	750	48	56	62	76	20-φ41	20-φ41	20-φ54	20-φ58